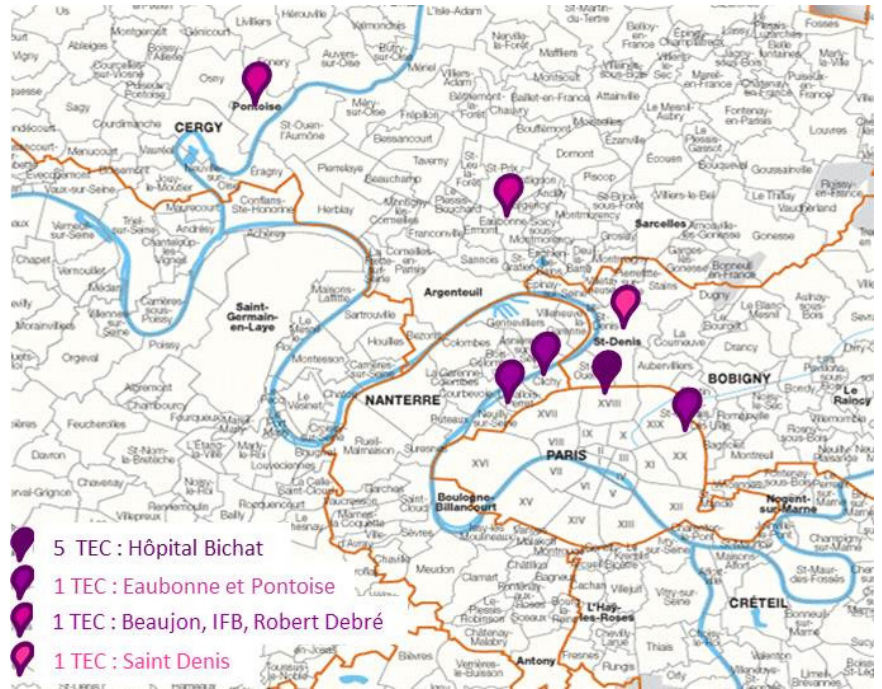


Caractéristiques épidémiologiques de la file active 2017 de la COREVIH IDF Nord



L'EQUIPE

- **Présidente** : Mme le Pr Elisabeth BOUVET, Hôpital Bichat – Claude Bernard, SMIT – Collège 2
- **Vice-président** : Jean VOZA LUSILU, Afrique Avenir, Médiateur de Santé, Bénévole – Collège 3
- **1 Coordinatrice** : Djiba-Kane DIALLO, Hôpital Bichat – Claude Bernard,
- **1 Assistante administrative** : Djénéba KOITA-MAGASSA, Hôpital Bichat – Claude Bernard
- **1 Administrateur Nadis** : Dr Roland LANDMAN, Hôpital Bichat – Claude Bernard
- **1 Coordinatrice de recherche clinique** : Sylvie Le GAC, Hôpital Bichat – Claude Bernard
- **1 Data-Manager** : Claude MACKOUMBOU FOUAK, Hôpital Bichat – Claude Bernard
- **8 Techniciens d'Etudes Cliniques** :
 - Abdelmoula BECHAREF, Hôpital Beaujon, Institut Hospitalier Franco-Britannique et Robert Debré
 - Malikhone CHANSOMBAT, Hôpital Bichat – Claude Bernard
 - Stéphanie COSSEC, Hôpital Delafontaine
 - Martine DESCHAUD, Hôpitaux René Dubos et Simone Veil
 - Cindy GODARD, Hôpital Bichat – Claude Bernard
 - Zélie JULIA, Hôpital Bichat – Claude Bernard
 - Françoise LOUNI, Hôpital Bichat – Claude Bernard
 - Djamila RAHLI, Hôpital Bichat – Claude Bernard

LES COMMISSIONS

En 2017, 8 commissions sont actives au sein de la COREVIH :

- **Dépistage et Comité Editorial** pilotées par le Pr Elisabeth BOUVET;
- **Épidémiologie** pilotée par le Dr Charles BURDET;
- **ETP** (Education Thérapeutique) pilotée par le Dr Agnès CERTAIN;
- **Femmes et VIH** pilotée par le Dr Carine DAVITIAN
- **Santé sexuelle** pilotée par le Dr Gwenael DOMENECH-DORCA
- **Usages de SPA** (substances psychoactives) pilotée par le Dr Sylvie LARIVEN et le Dr Léon GOMBEROFF
- **Ville – Hôpital** en InterCorevih, pilotée par le Dr Sophie LOPES

LES CHIFFRES CLÉS DE L'ANNÉE

516

Patients ont participé en 2017 à des essais cliniques industriels ou institutionnels ou à des cohortes institutionnelles

269

Nouveaux patients nouvellement diagnostiqués séropositifs au VIH

266

Patients ayant consulté pour la PrEP

128

Accouchements de patientes vivant avec le VIH (PvVIH)
Aucun nouveau-né contaminé

113

Patients suivis dans la file active pédiatrique dont 2 nouvellement diagnostiqués séropositifs pour le VIH

COMMUNICATIONS

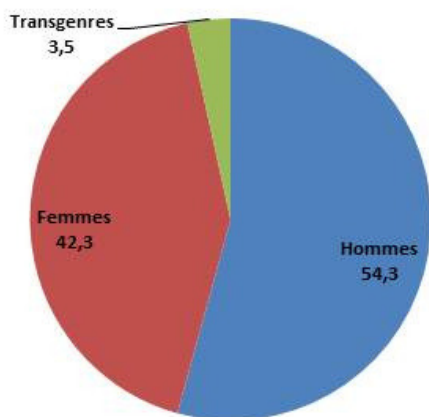
- **Lancement du site internet VIH Clic** : www.vihclic.fr : outil actualisé d'aide à la prise en charge du VIH pour les médecins de ville, accessible librement et gratuitement.
- **Prise en charge multidisciplinaire des femmes enceintes infectées par le VIH et prévention de la transmission mère-enfant : organisation et résultats** (Z.JULIA, A.BOURGEOIS-MOINE, M.VALENTIN, L.ALLAL, F.MICHARD, V.VIVIER, S.DAUMAS, F.DAMOND, G.PEYTAVIN, S.MATHERON)
- **Caractéristiques des PVVIH originaires d'Afrique du Nord dans une cohorte clinique à Paris** (M. PARISEY, E. BOUVET, F. LOUNI, R. LANDMAN, S. LARIVEN, V. JOLY, A. VILLEMANT, C. MACKOUMBOU-NKOUKA, Y. YAZDANPANA, C. BURDET)
- **Impact budgétaire de la thérapie antirétrovirale dans une cohorte de cliniques françaises** (E. PAPOT, R. LANDMAN, F. LOUNI, C. CHARPENTIER, G. PEYTAVIN, A. CERTAIN, C. FRADET, D.R. CASTRO, M. PREAU, C. GOUJARD, P. YENI, Y. YAZDANPANA; Groupe d'étude ANRS-GOTA)

ÉPIDÉMIOLOGIE DE LA FILE ACTIVE

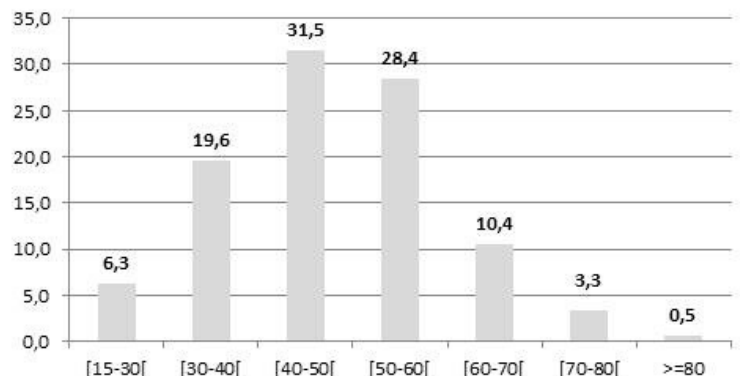
Les données présentées ci-dessous concernent les patients de plus de 18 ans, ayant eu au moins un recours dans les services référents des 6 établissements de la COREVIH IDF Nord en 2017 et pour lesquels il existe un recueil informatisé des données. Les données de l'hôpital Robert DEBRE sont présentées succinctement dans un autre paragraphe car elles concernent la population pédiatrique de notre territoire.

File active informatisée 2017	R. DUBOS Pontoise 95	SIMONE VEIL Eaubonne 95	DELAFONTAINE Saint-Denis 93	IHFB Levallois 92	BICHAT Paris 75	BEAUJON Clichy 92	COREVIH IDF Nord
Nombre de patients	638	284	1402	221	4973	297	7815

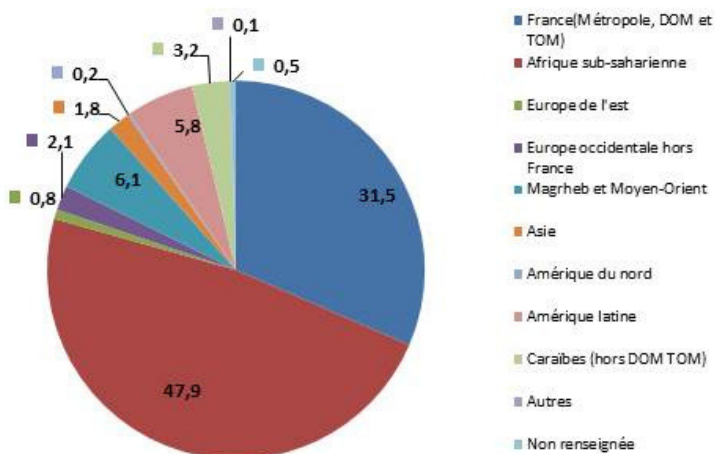
Répartition par genre (%)



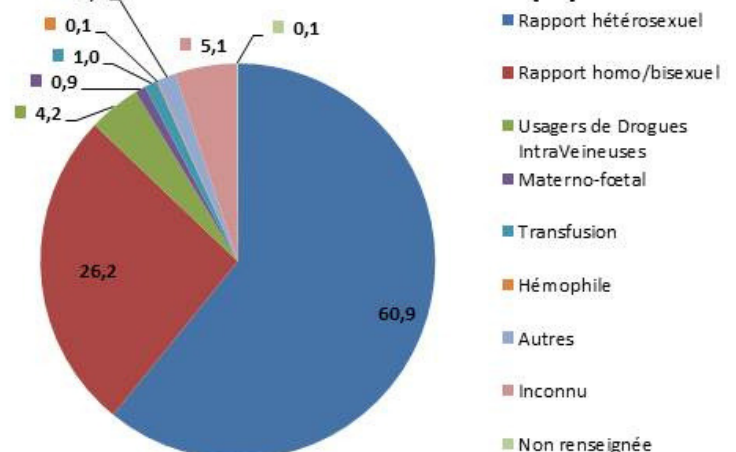
Répartition par tranche d'âge (%)



Origine géographique (%)



Mode de contamination (%)



HÔPITAL ROBERT DEBRÉ

La file active de l'hôpital ROBERT DEBRE est de 113 patients, majoritairement originaires d'Afrique-Saharienne. Il y a 10 patients nouvellement suivis en 2017 dont 2 nouveaux diagnostiqués séropositifs au VIH : 1 enfant infecté après l'accouchement et 1 adolescent infecté par contamination sexuelle. Les patients au stade C sont de 26.5% (30/113). La tranche d'âge [10-14[représente 39.8% (45/113). Il y a 96.5% (109/113) des patients sous trithérapie : 62.4% (68/109) recevant 2 Inhibiteurs Nucléosidiques de la Transcriptase Inverse (NRTI) et 1 Inhibiteur de la Protéase (IP), 23.8% (26/109) recevant 2 NRTI et 1 Inhibiteur de l'Intégrase (II), 8.3% (9/109) recevant 2 NRTI et 1 Inhibiteurs Non Nucléosidiques de la Transcriptase Inverse (NNRTI) et 5.5% (6/109) recevant 1 NRTI, 1 IP et 1 II.

CO-INFECTIONS HÉPATITES

- **HÉPATITE B** : 6.0% (468/7815) des patients ont une sérologie Ag HBs positive dont 13,7% (64/468) avec une PCR VHB positive.
- **HÉPATITE C** : 9,4% (656/7815) des patients ont une sérologie Ac anti-VHC positive dont 12,5% (82/656) avec une PCR VHC positive; 82,9% (68/82) d'entre eux sont en attente de traitement.

Focus 2017

PRÉVENTION ET DÉPISTAGE

Sur notre territoire, 6 structures sont chargées de la prévention, du dépistage, du diagnostique, et de l'information sur les infections par le VIH, des hépatites virales et des infections sexuellement transmissibles.

Le tableau ci-dessous récapitule succinctement leur activité en 2017.

	Hôpital Bichat-Claude Bernard CeGIDD	Centre Municipal de Santé Marc Chagall Antenne	Centre Hospitalier DELAFONTAINE de Saint-Denis CeGIDD	Centres Départemental de Dépistages et de Soins (CDD) de Cergy CeGIDD	Centres Départemental de Dépistages et de Soins (CDD) de Garges-les-Gonesses Antenne	Centre Hospitalier de Gonesse Antenne	COREVIH IDF Nord
Nbre de tests VIH réalisés	3941	414	1237	608	708	1310	8218
Nbre de tests VIH positifs	59	0	31	2	5	8	105
Nbre de TROD VIH réalisés	1324	29	96	45	12	101	1607
Nbre de TROD VIH positifs	24	0	1	0	0		25
Nbre de TROD VHB réalisés	0	7	10	0	0	0	17
Nbre de TROD VHB positifs	0	0	0	0	0	0	0
Nbre de TROD VHC réalisés	20	10	73	0	0	0	103
Nbre de TROD VHC positifs	0	0	1	0	0	0	1

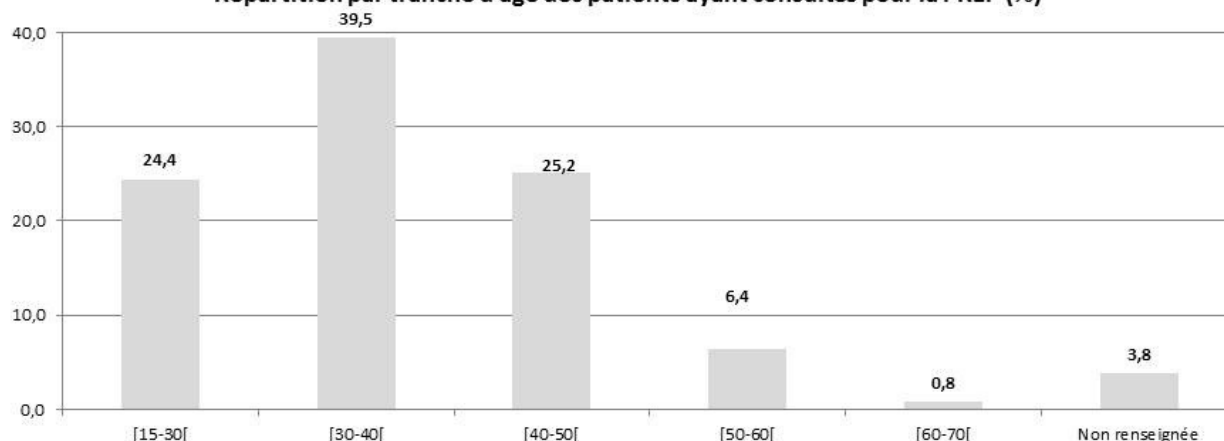
Focus 2017

PREP

Sur le territoire de la COREVIH IDF Nord, les consultations PrEP (Prophylaxie Préexposition) sont en place dans 5 établissements depuis leur création en 2016; en 2017, 266 personnes ont consulté:

- Hôpital René DUBOS à Pontoise : 12 personnes ont consulté
- Hôpital Simone VEIL à Eaubonne : 13 personnes ont consulté
- Hôpital DELAFONTAINE à Saint-Denis : 10 personnes ont consulté
- Hôpital BICHAT à Paris 18ème : 219 personnes ont consulté
- Institut Hospitalier Franco-Britannique à Levallois : 12 personnes ont consulté

Répartition par tranche d'âge des patients ayant consultés pour la PREP (%)

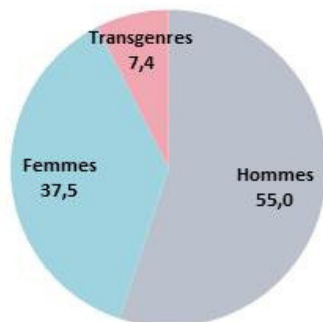


PROFIL DES PATIENTS ADULTES NOUVELLEMENT DÉPISTÉS

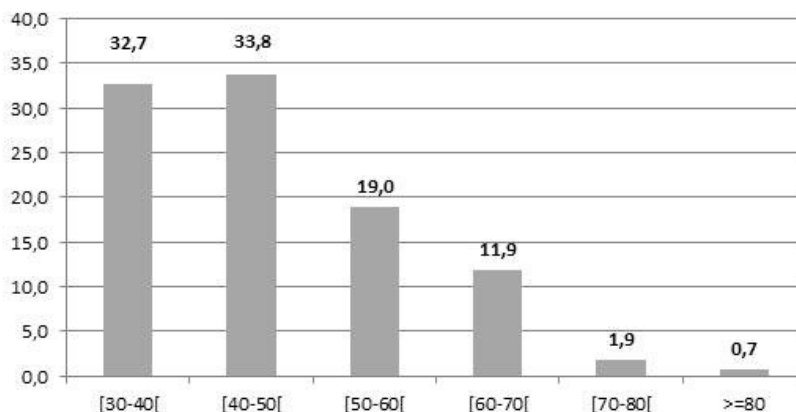
269 patients ont été nouvellement diagnostiqués séropositifs pour le VIH en 2017, dont 8,2% (22/269) au stade de primo-infection et 13,4% (36/269) au stade SIDA.

	R. DUBOS Pontoise 95	SIMONE VEIL Eaubonne 95	DELAFONTAINE Saint-Denis 93	IHFB Levallois 92	BICHAT Paris 75	BEAUJON Clichy 92	COREVIH IDF Nord
Nombre de patients diagnostiqués en 2017	24	6	57	1	172	9	269

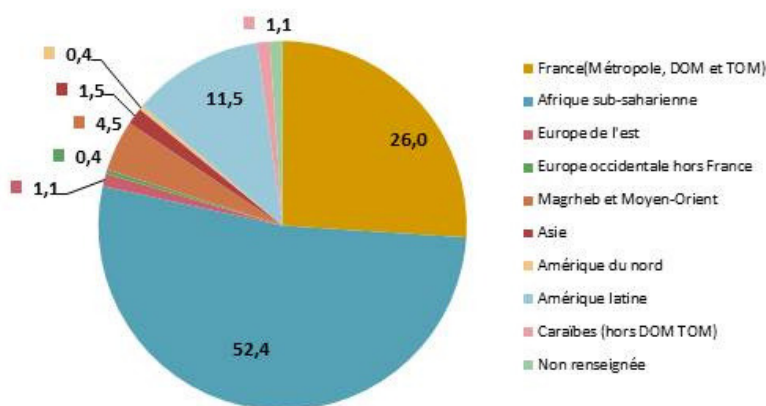
Répartition par genre des nouveaux diagnostics (%)



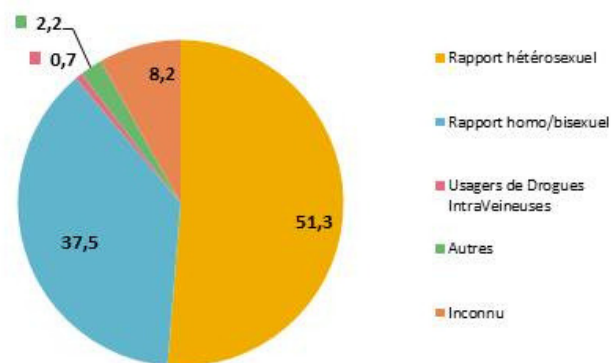
Répartition par tranche d'âge (%)



Origine géographique (%)

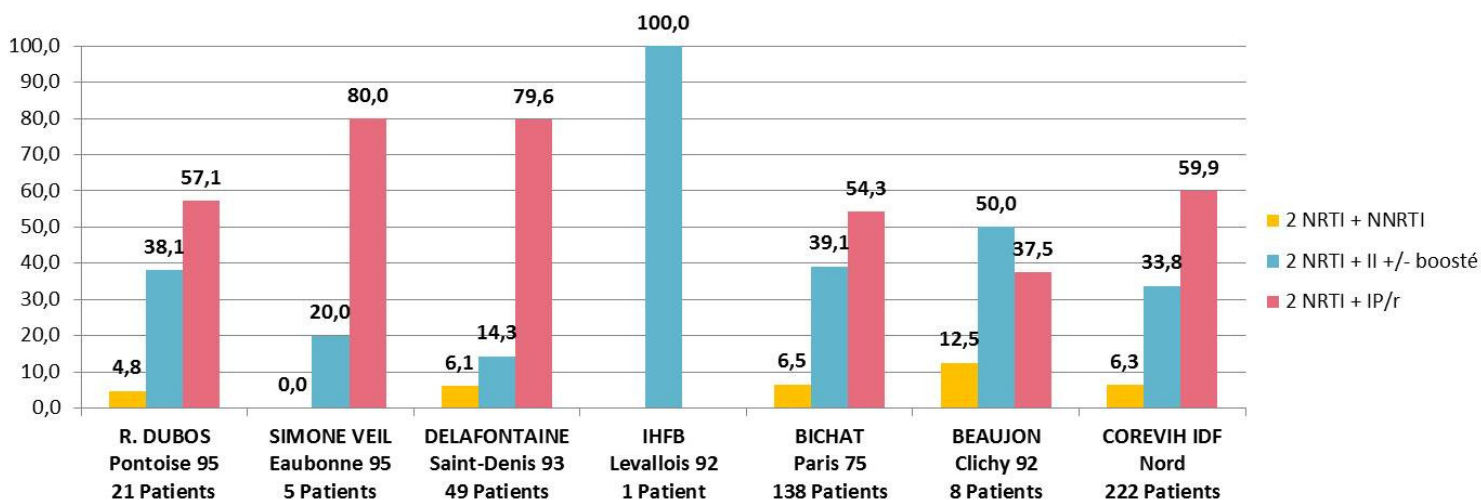


Mode de contamination (%)

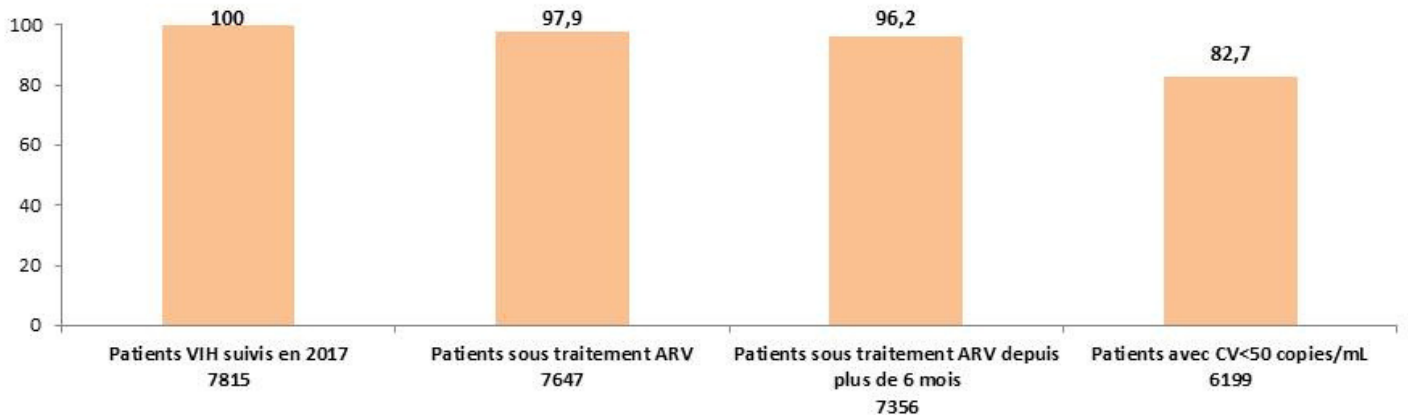


Au 31 Décembre 2017, 85,4% (235/269) des patients étaient sous traitement ARV et 94,5% (222/235) d'entre eux ont initié une trithérapie en première ligne.

Schémas thérapeutiques des trithérapies initiées en première ligne (%)



CASCADE DE PRISE EN CHARGE

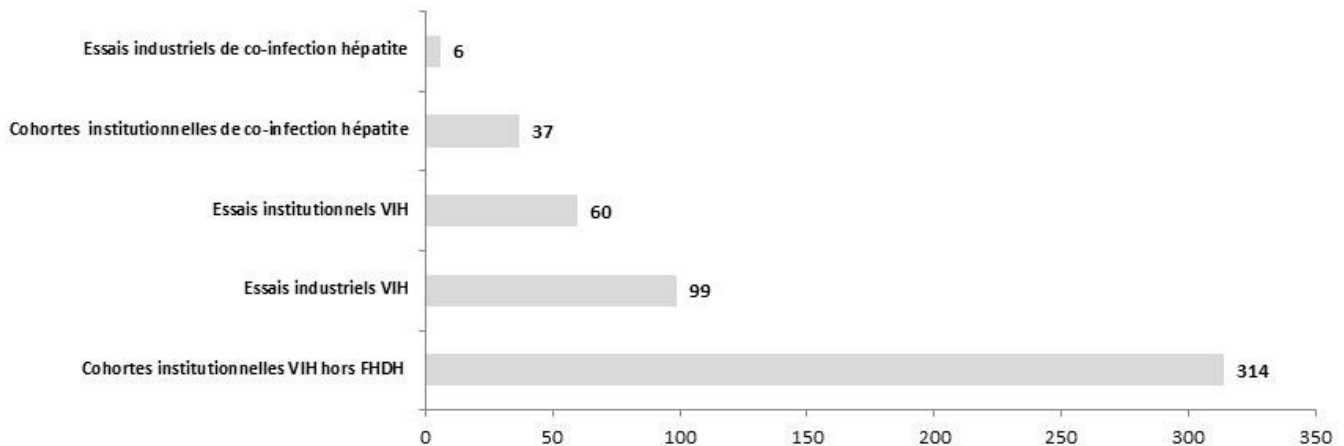


RECHERCHE CLINIQUE

La recherche impliquant la personne humaine est essentielle pour améliorer la prise en charge des patients séropositifs.

Une équipe dédiée dans chaque établissement, constituée de Médecins d'Études Cliniques et de Techniciens d'Études Cliniques de la COREVIH, veille au bon déroulement de l'ensemble des projets de recherche sur le VIH/VHB/VHC.

Nombre de patients inclus dans les protocoles de recherches et cohortes



ASSOCIATIONS PARTENAIRES

Act Up-Paris, Actions Traitements ; Afrique Avenir, AIDES, ARCAT, BASILIADE, Centre LGBT Paris-IdF, Charonne, Dessine-moi un mouton, Groupe SOS, IKAMBERE, Le Comité des Familles, P.A.S.T.T., Safe, Sol en Si, Uraca – Basilliade

