

AGENDA

LA MAISON DES FAMILLES

Février 2019 > juin 2019

février 2019

Février	MARDI 5 17H-18H ÉCOUTE DE L'ÉMISSION RADIO 17H-19H GAINAGE - MUSCULATION 19H15-20H45 YOGA	LUNDI 11 16H-17H30 ATELIER PÔLE SOCIAL	LUNDI 18 16H-17H30 ATELIER PÔLE SOCIAL	MARDI 26 17H-18H ÉCOUTE DE L'ÉMISSION RADIO 19H15-20H45 YOGA
MERCREDI 6 20H30-21H30 PISCINE	MARDI 12 17H-18H ÉCOUTE DE L'ÉMISSION RADIO 17H-19H GAINAGE - MUSCULATION 19H15-20H45 YOGA	MARDI 19 17H-18H ÉCOUTE DE L'ÉMISSION RADIO 17H-19H GAINAGE - MUSCULATION 19H15-20H45 YOGA	MERCREDI 27 18H30-20H30 ATELIER ETP « BIEN VIVRE, MIEUX MANGER » AVEC ILARIA 19H-21H CHORBA, REPAS PARTAGÉ AVEC LES PERSONNES HOSPITALISÉES	MERCREDI 27 18H30-20H30 ATELIER ETP « BIEN VIVRE, MIEUX MANGER » AVEC ILARIA 19H-21H CHORBA, REPAS PARTAGÉ AVEC LES PERSONNES HOSPITALISÉES
JEUDI 7 18H-19H BILLETTERIE POUR LES SORTIES CULTURELLES 19H-21H ASSEMBLÉE DES FAMILLES ANIMÉE PAR UN DÉLÉGUÉ	MERCREDI 13 14H-16H ATELIER ETP « MUSICOTHÉRAPIE » AVEC PAUL 20H30-21H30 PISCINE	MERCREDI 20 14H-16H ATELIER ETP « MUSICOTHÉRAPIE » AVEC PAUL 20H30-21H30 PISCINE	JEUDI 28 19H-21H ATELIER POV EN PARTENARIAT AVEC ACTION TRAITEMENT : VACCINATION ET VIH AVEC LUCILE CAMPAGNÉ, MEDECIN GÉNÉRALISTE	JEUDI 28 19H-21H ATELIER POV EN PARTENARIAT AVEC ACTION TRAITEMENT : VACCINATION ET VIH AVEC LUCILE CAMPAGNÉ, MEDECIN GÉNÉRALISTE
février	JEUDI 14 19H-23H SAINT-VALENTIN SÉROMANTIQUE	JEUDI 21 18H-19H BILLETTERIE POUR LES SORTIES CULTURELLES 19H-21H ASSEMBLÉE DES FAMILLES	JEUDI 21 18H-19H BILLETTERIE POUR LES SORTIES CULTURELLES 19H-21H ASSEMBLÉE DES FAMILLES	JEUDI 21 18H-19H BILLETTERIE POUR LES SORTIES CULTURELLES 19H-21H ASSEMBLÉE DES FAMILLES
	VENDEDI 22 19H-21H GROUPE DE PAROLE	VENDEDI 22 19H-21H GROUPE DE PAROLE	VENDEDI 22 19H-21H GROUPE DE PAROLE	VENDEDI 22 19H-21H GROUPE DE PAROLE

mars 2019

mars	MARDI 5 17H-18H ÉCOUTE DE L'ÉMISSION RADIO 17H-19H GAINAGE - MUSCULATION 19H15-20H45 YOGA	LUNDI 11 16H-17H30 ATELIER PÔLE SOCIAL	LUNDI 18 16H-17H30 ATELIER PÔLE SOCIAL	LUNDI 25 16H-17H30 ATELIER PÔLE SOCIAL
JEUDI 7 18H-19H BILLETTERIE POUR LES SORTIES CULTURELLES 19H-21H ASSEMBLÉE DES FAMILLES ANIMÉE PAR UN DÉLÉGUÉ	MARDI 12 17H-18H ÉCOUTE DE L'ÉMISSION RADIO 17H-19H GAINAGE - MUSCULATION 19H15-20H45 YOGA	MARDI 19 17H-18H ÉCOUTE DE L'ÉMISSION RADIO 17H-19H GAINAGE - MUSCULATION 19H15-20H45 YOGA	MARDI 26 17H-18H ÉCOUTE DE L'ÉMISSION RADIO 17H-19H GAINAGE - MUSCULATION 19H15-20H45 YOGA	MARDI 26 17H-18H ÉCOUTE DE L'ÉMISSION RADIO 17H-19H GAINAGE - MUSCULATION 19H15-20H45 YOGA
mars	MERCREDI 13 14H-16H ATELIER ETP « MUSICOTHÉRAPIE » AVEC PAUL 20H30-21H30 PISCINE	MERCREDI 20 14H-16H ATELIER ETP : JEU CONNAISSANCE ACTION SANTÉ 20H30-21H30 PISCINE	MERCREDI 27 19H-21H CHORBA, REPAS PARTAGÉ AVEC LES PERSONNES HOSPITALISÉES 20H30-21H30 PISCINE	MERCREDI 27 19H-21H CHORBA, REPAS PARTAGÉ AVEC LES PERSONNES HOSPITALISÉES 20H30-21H30 PISCINE
	JEUDI 14 18H-19H BILLETTERIE POUR LES SORTIES CULTURELLES 19H-21H ASSEMBLÉE DES FAMILLES	JEUDI 21 18H-19H BILLETTERIE POUR LES SORTIES CULTURELLES 19H-21H ASSEMBLÉE DES FAMILLES ANIMÉE PAR UN DÉLÉGUÉ	JEUDI 28 18H-19H BILLETTERIE POUR LES SORTIES CULTURELLES 19H-21H ATELIER PÔLE QUALITÉ DE VIE : ALLÈGEMENTS THÉRAPEUTIQUES AVEC PIERRE DE TRUCHIS, INFECTIOLOGUE	JEUDI 28 18H-19H BILLETTERIE POUR LES SORTIES CULTURELLES 19H-21H ATELIER PÔLE QUALITÉ DE VIE : ALLÈGEMENTS THÉRAPEUTIQUES AVEC PIERRE DE TRUCHIS, INFECTIOLOGUE
	VENDEDI 15 19H-21H SOIRÉE D'ENTRAÏDE ET DE CONVIVIALITÉ	SAMEDI 23 12H-14H REPAS DE L'AMITIÉ 14H-16H GROUPE DE TRAVAIL « MADELEINE »		

avril 2019

avril	MARDI 2 17H-18H ÉCOUTE DE L'ÉMISSION RADIO 17H-19H GAINAGE - MUSCULATION 19H15-20H45 YOGA	MARDI 9 17H-18H ÉCOUTE DE L'ÉMISSION RADIO 17H-19H GAINAGE - MUSCULATION 19H15-20H45 YOGA	MARDI 16 17H-18H ÉCOUTE DE L'ÉMISSION RADIO 17H-19H GAINAGE - MUSCULATION 19H15-20H45 YOGA	LUNDI 22 FÉRIÉ
MERCREDI 3 18H30-20H30 ATELIER ETP « MA VIE SEXUELLE ET AFFECTIVE » 20H30-21H30 PISCINE	MERCREDI 10 20H30-21H30 PISCINE	MERCREDI 17 14H-16H ATELIER ETP « MUSICOTHÉRAPIE » AVEC PAUL 20H30-21H30 PISCINE	MERCREDI 24 14H-16H ATELIER ETP : JEU CONNAISSANCE ACTION SANTÉ 19H-21H CHORBA, REPAS PARTAGÉ AVEC LES PERSONNES HOSPITALISÉES	MERCREDI 24 14H-16H ATELIER ETP : JEU CONNAISSANCE ACTION SANTÉ 19H-21H CHORBA, REPAS PARTAGÉ AVEC LES PERSONNES HOSPITALISÉES
JEUDI 4 18H-19H BILLETTERIE POUR LES SORTIES CULTURELLES 19H-21H ASSEMBLÉE DES FAMILLES	JEUDI 11 18H-19H BILLETTERIE POUR LES SORTIES CULTURELLES 19H-21H ASSEMBLÉE DES FAMILLES ANIMÉE PAR UN DÉLÉGUÉ	JEUDI 18 18H-19H BILLETTERIE POUR LES SORTIES CULTURELLES 19H-21H ATELIER PÔLE QUALITÉ DE VIE : NUTRITION, SPORT ET VIH AVEC ANNE-VALÉRIE CONSTANT DIÉTETICIENNE-NUTRITIONNISTE À L'ASSOCIATION LA PLAGE	JEUDI 25 18H-19H BILLETTERIE POUR LES SORTIES CULTURELLES 19H-21H ASSEMBLÉE DES FAMILLES ANIMÉE PAR UN DÉLÉGUÉ	JEUDI 25 18H-19H BILLETTERIE POUR LES SORTIES CULTURELLES 19H-21H ASSEMBLÉE DES FAMILLES ANIMÉE PAR UN DÉLÉGUÉ
VENDEDI 5 19H-21H GROUPE DE PAROLE		SAMEDI 20 12H-14H REPAS DE L'AMITIÉ 14H-16H GROUPE DE TRAVAIL « GRANDES SOEURS »	MARDI 30 17H-18H ÉCOUTE DE L'ÉMISSION RADIO 19H15-20H45 YOGA	MARDI 30 17H-18H ÉCOUTE DE L'ÉMISSION RADIO 19H15-20H45 YOGA

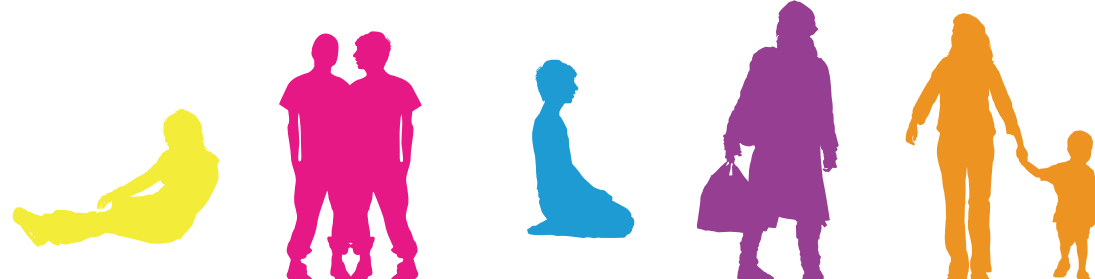
mai 2019

MERCREDI 1 ^{ER} FÉRIÉ	VENDEDI 10 19H-21H SOIRÉE D'ENTRAÏDE ET DE CONVIVIALITÉ	MARDI 21 17H-18H ÉCOUTE DE L'ÉMISSION RADIO 17H-19H GAINAGE - MUSCULATION 19H15-20H45 YOGA	MARDI 28 17H-18H ÉCOUTE DE L'ÉMISSION RADIO 17H-19H GAINAGE - MUSCULATION 19H15-20H45 YOGA
JEUDI 2 18H-19H BILLETTERIE POUR LES SORTIES CULTURELLES 19H-21H ASSEMBLÉE DES FAMILLES	MARDI 14 17H-18H ÉCOUTE DE L'ÉMISSION RADIO 17H-19H GAINAGE - MUSCULATION 19H15-20H45 YOGA	MERCREDI 22 18H30-20H30 ATELIER ETP « BIEN VIVRE, MIEUX MANGER » AVEC ILARIA 20H30-21H30 PISCINE	MERCREDI 29 19H-21H CHORBA, REPAS PARTAGÉ AVEC LES PERSONNES HOSPITALISÉES 20H30-21H30 PISCINE
MARDI 7 17H-18H ÉCOUTE DE L'ÉMISSION RADIO 17H-19H GAINAGE - MUSCULATION 19H15-20H45 YOGA	MERCREDI 15 14H-16H ATELIER ETP « MUSICOTHÉRAPIE » AVEC PAUL 20H30-21H30 PISCINE	JEUDI 23 18H-19H BILLETTERIE POUR LES SORTIES CULTURELLES 19H-21H ASSEMBLÉE DES FAMILLES	JEUDI 30 FÉRIÉ
MERCREDI 8 FÉRIÉ	JEUDI 16 18H-19H BILLETTERIE POUR LES SORTIES CULTURELLES 19H-21H ATELIER PÔLE QUALITÉ DE VIE : EXCISION, PARLONS-EN AVEC GHADA HATEM, DIRECTRICE DE LA MAISON DES FEMMES DE SAINT-DENIS	SAMEDI 25 12H-14H REPAS DE L'AMITIÉ 14H-16H GROUPE DE TRAVAIL « MADELEINE »	mai
JEUDI 9 18H-19H BILLETTERIE POUR LES SORTIES CULTURELLES 19H-21H ASSEMBLÉE DES FAMILLES ANIMÉE PAR UN DÉLÉGUÉ			

juin 2019

juin	MARDI 4 17H-18H ÉCOUTE DE L'ÉMISSION RADIO 17H-19H GAINAGE - MUSCULATION 19H15-20H45 YOGA	LUNDI 10 FÉRIÉ	MARDI 18 17H-18H ÉCOUTE DE L'ÉMISSION RADIO 17H-19H GAINAGE - MUSCULATION 19H15-20H45 YOGA	MARDI 25 17H-18H ÉCOUTE DE L'ÉMISSION RADIO 17H-19H GAINAGE - MUSCULATION 19H15-20H45 YOGA
MERCREDI 5 18H-20H ATELIER ETP : « JEU CONNAISSANCE ACTION SANTÉ » 20H30-21H30 PISCINE	MARDI 11 17H-18H ÉCOUTE DE L'ÉMISSION RADIO 17H-19H GAINAGE - MUSCULATION 19H15-20H45 YOGA	MARDI 11 17H-18H ÉCOUTE DE L'ÉMISSION RADIO 17H-19H GAINAGE - MUSCULATION 19H15-20H45 YOGA	MERCREDI 19 14H-16H ATELIER ETP « MUSICOTHÉRAPIE » AVEC PAUL 20H30-21H30 PISCINE	MERCREDI 26 14H-16H ATELIER ETP : JEU CONNAISSANCE ACTION SANTÉ 19H-21H CHORBA, REPAS PARTAGÉ AVEC LES PERSONNES HOSPITALISÉES 20H30-21H30 PISCINE
JEUDI 6 18H-19H BILLETTERIE POUR LES SORTIES CULTURELLES 19H-21H ASSEMBLÉE DES FAMILLES	MERCREDI 12 18H-20H ATELIER ETP : « MA VIE SEXUELLE ET AFFECTIVE » 20H30-21H30 PISCINE	JEUDI 13 18H-19H BILLETTERIE POUR LES SORTIES CULTURELLES 19H-21H ASSEMBLÉE DES FAMILLES	VENDEDI 21 19H-00H SOIRÉE SÉROMANTIQUE FÊTE DE LA MUSIQUE	JEUDI 27 18H-19H BILLETTERIE 19H-21H ATELIER PÔLE QUALITÉ DE VIE EN PARTENARIAT AVEC ACTION TRAITEMENT : INNOVATIONS THÉRAPEUTIQUES AVEC LE DR ^{PH} PALISH
VENDEDI 7 19H-21H GROUPE DE PAROLE			SAMEDI 29 12H-14H PIQUE-NIQUE 14H-16H GROUPE « GRANDES SCEURS »	

NOS PARTENAIRES, NOS SOUTIENS



avec le soutien de la Direction Générale de la Santé et de Santé Publique France

LA MISSION

Le Comité des familles
A ÉTÉ CRÉÉ EN 2003 PAR ET POUR
DES PERSONNES CONCERNÉES PAR LE VIH,
LEURS FAMILLES ET CEUX QUI LES AIMENT,
POUR **LUTTER ENSEMBLE,**
VIVRE ET SE SOIGNER DANS LA DIGNITÉ.

LE COMITÉ DES FAMILLES EST UNE ASSOCIATION
D'AUTOGESTION, ON COMPTE SUR VOUS !

VENEZ RELEVER LE DÉFI : PARTICIPER À LA CRÉATION
DES ACTIVITÉS OU PROPOSER AUX AUTRES
DES ACTIONS QUI VOUS TIENNENT À CŒUR.

VENEZ VOUS ENGAGER DANS LA VIE DE LA FAMILLE
ET FAIRE AVANCER LES CHOSES ENSEMBLE...

► **VIVRE AVEC LE VIH :** La seule émission
qui donne la parole aux premiers concernés !

CHAQUE SEMAINE,
UNE ÉMISSION D'UNE HEURE
POUR ABORDER
LES QUESTIONS QUI COMPTENT
DANS LA VIE
DES SÉROPOSITIFS ET
DE CEUX QUI LES AIMENT.

Écoutez l'émission sur
Fréquence Paris Plurielle (FPP 106.3FM)

- LE MARDI À 17H
- LE VENDREDI À 11H
- PODCAST sur le site www.comitedesfamilles.net

Rendez-vous sur le forum du site pour donner votre
avis et échanger avec d'autres personnes concernées.
Renseignements auprès de Sandra :
contact@comitedesfamilles.net ou au 01.40.40.90.25

Les radios qui diffusent « Vivre avec le VIH » :

La seule radio qui donne la parole aux premiers concernés !
Renseignements auprès de Cristina

- LA CIOTAT sur Fréquence Nautique 107 FM, dimanche à 23h.
- LORRAINE sur radio RPL 89.2 FM, mardi à 20h.
- GERS sur Radio Côteaux 104.5 et 97.7 FM, le samedi à 20h.
- TOULOUSE sur Canal Sud 92.2 FM, le mardi à 16h.
- MONTPELLIER sur Radio Clapas 93.5 FM, le mardi à 12h
- PAU sur Radio RPO 97 FM, le vendredi à 13h.
- LE MORBIHAN sur Plum'FM 102.1 FM, le mardi à 16h
et le dimanche à 22h.
- Le Bearn, Bigorre, Gers sur Radio Pais dimanche à 22h.



écouter la radio

CÉLIBATAIRE ?
VOUS SOUHAITEZ FAIRE
DES RENCONTRES ?
RENDEZ-VOUS AUX SOIRÉES
SÉROMANTIQUE !

Saint Valentin, Fête de la Musique, Halloween,
Saint Sylvestre...

- Des soirées festives et romantiques, pour tous ceux convaincus
que le VIH ne tue pas l'amour.

Venez faire la fête avec nous et peut-être rencontrer l'âme sœur

LE REPAS DE L'AMITIÉ,
UN MOMENT CONVIVAL

Le dernier samedi du mois, de 12h à 14h.

- Enfants et adultes sont invités à partager un repas préparé
par des membres de l'association.

ENVIE DE CINÉMA,
DE THÉÂTRE, DE CULTURE ?

Billetterie ouverte tous les jeudis de 18h à 19h,
(sauf jours fériés). Sorties culturelles gratuites organisées
en partenariat avec Culture du Cœur.

ENVIE DE DÉCOMPRESSER
AVANT LE WEEK-END ?
Pas de problème, le Comité rime
avec Convivialité !

Un vendredi par mois.

- Danse, rencontres, discussion, cinéma...tout est possible
lors de ces soirées... il y en aura pour tous les goûts !
- Soirée organisée par un membre qui souhaite partager
ses centres d'intérêt avec les autres.

POUR VOS ENFANTS,
LE COMITÉ, C'EST FAMILIAL !

- Ateliers « cuisine », activités ludiques et sorties culturelles
pour les petits.

Stimulez leur créativité, leur curiosité
et leur intérêt pour la culture !

se rencontrer et se divertir

ÉCOUTE DE L'ÉMISSION RADIO
« Vivre avec le VIH »

Tous les mardis de 17h à 18h.

- Chaque écoute d'une heure est suivie d'une discussion autour
des thèmes abordés lors de l'émission de la semaine.

LES ATELIERS « PÔLE QUALITÉ
DE VIE », des moments éducatifs
et conviviaux

Un jeudi par mois de 19h à 21h.

- Un spécialiste invité à chaque atelier.
- Des discussions centrées sur la vie avec le VIH : les traitements,
la nutrition, le suivi médical, la vie sexuelle, le stress...

LE PROGRAMME D'ÉDUCATION
THÉRAPEUTIQUE DU PATIENT
(ETP)

Pour apprendre à mieux vivre avec la maladie.

- Une équipe encadrante constituée de professionnels.
- Des membres du Comité formés à l'ETP.
- Une écoute et un suivi individuels et collectifs.
- Des séances adaptées à la situation de chacun, pour trouver
le meilleur équilibre de vie.

VOUS VOULEZ FAIRE
UN ENFANT ? VOUS ÊTES
ENCEINTE OU VOUS AVEZ
UN JEUNE BÉBÉ ?

Venez rencontrer votre Grande Sœur !

Réunion un samedi tous les deux mois, de 14h à 16h.

- Venez partager un moment de discussion entre femmes, pour
parler de tout, mais surtout de vous, du bébé, et des enfants !

s'informer et échanger

LE PROJET « CHORBA »,
le partage de repas avec
les patients hospitalisés

Venez apporter un peu de chaleur et
de convivialité à l'hôpital !

Un mercredi par mois.

- Venez préparer le repas à la Maison des Familles le matin.
- Venez partager le repas avec les personnes hospitalisées
à l'hôpital du Kremlin-Bicêtre à partir de 19h.

Vous souhaitez recevoir
DE LA VISITE LORS DE VOTRE
SÉJOUR À L'HÔPITAL ?

- Contactez le Comité des familles
et un membre viendra partager un peu de temps avec vous.

BESOIN D'UNE PERSONNE
À QUI PARLER ?

- Vous avez besoin de soutien, de quelqu'un à qui parler
de manière anonyme ?
- Un membre du Comité peut vous contacter pour parler
avec vous des sujets qui vous préoccupent.

LE « PROJET MADELEINE » :
TÉMOIGNER DE LA VIE AVEC
LE VIH AUPRÈS DES JEUNES

Prévenir et informer, c'est toujours d'actualité !

- Vous voulez raconter votre histoire ?
- Vous voulez sensibiliser les jeunes à la question du VIH ?
- Rejoignez les témoins du Comité et venez intervenir
dans les collèges, les lycées, les facultés de médecine
ou tout autre établissement sur l'ensemble du territoire.

être solidaire



LE MARDI, C'EST YOGA !

Tous les mardis, de 19h15 à 20h45

- Venez pratiquer le Kundalini Yoga, avec Sarah.
- Un yoga joyeux et dynamique, pour recharger les batteries,
améliorer la qualité de son sommeil et développer l'optimisme
et la joie de vivre.

LE MARDI, C'EST
GAINAGÉ ET MUSCU !

Tous les mardis de 17h à 19h,
à la salle de sport Pelleport (75020)

- Cours de renforcement musculaire.
- Certificat médical d'aptitude, obligatoire à la 1ère séance.
- Activité organisée en partenariat avec les Cercles du Marais.

LE MERCREDI,
TOUS À LA PISCINE !

Tous les mercredis de 20h30 à 21h30,
à la piscine Jean Dame (75002)

- Brasse, Crawl, Papillon, Aquagym ou nage indienne ?
- Cours de natation encadrés par un Maître Nageur Sauveteur.
- Activité organisée en partenariat avec les Cercles du Marais.

L'Assemblée des familles,
le Rendez-Vous hebdomadaire
de la vie associative

TOUS LES JEUDIS DE 19H À 21H, (SAUF JOURS FÉRIÉS).

■ « ACCUEIL DES NOUVEAUX MEMBRES » :

- pour rencontrer les membres délégués du Comité.
- pour s'investir dans les activités du Comité.

■ « RÉFLÉCHIR AUX ACTIONS DU COMITÉ »

- pour discuter du projet associatif, des actions et du plaidoyer.
- pour faire avancer notre projet et continuer la lutte.

■ « THÈME LIBRE »

Un sujet vous tient à cœur ? Proposez-le au Comité
et soyez l'initiateur d'une réunion !

Réfléchissons et agissons ensemble.

LE COMITÉ C'EST NOUS !

se sentir " bien " et agir avec



18, rue de la Mare 75020 Paris

01 40 40 90 25

WWW.COMITEDESFAMILLES.NET
CONTACT@COMITEDESFAMILLES.NET

M° Ménilmontant (ligne 2)
M° Jourdain (ligne 11)
BUS 26
arrêt "Pyrénées-Belleville"
ou "Jourdain"
BUS 96 arrêt "Henri Chevreau"

ACCUEIL SUR RENDEZ-VOUS

PERMANENCE
CONTACT

Petites
annonces
du cœur

sur notre site internet

Vous cherchez l'amitié ou l'amour
avec une personne séropositive ?
Inscrivez vous et cherchez
votre âme sœur.

 **COMITÉ**
DES FAMILLES