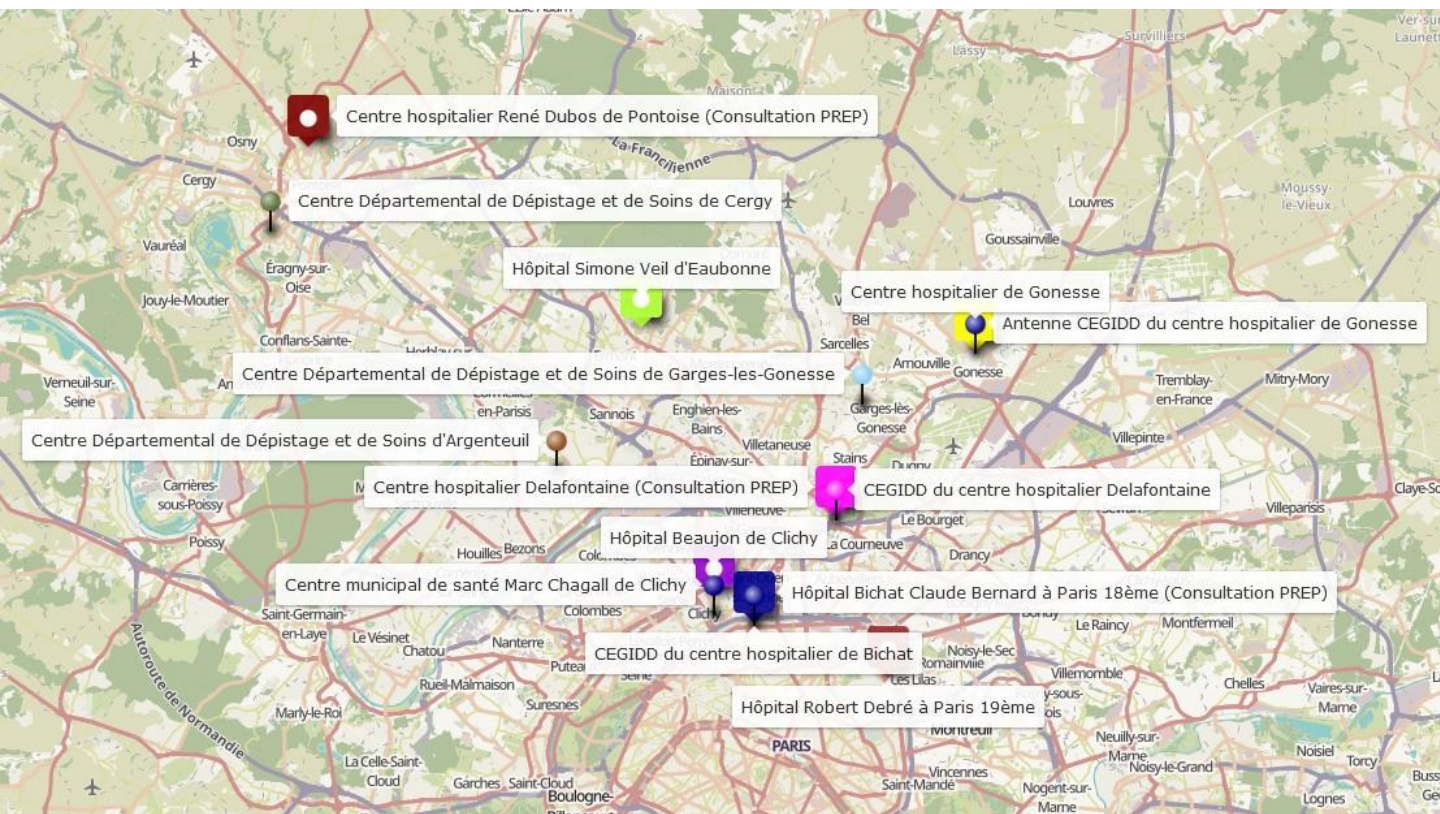


DONNEES SUR L'ACTIVITE DU COREVIH ILE-DE-FRANCE NORD EN 2018

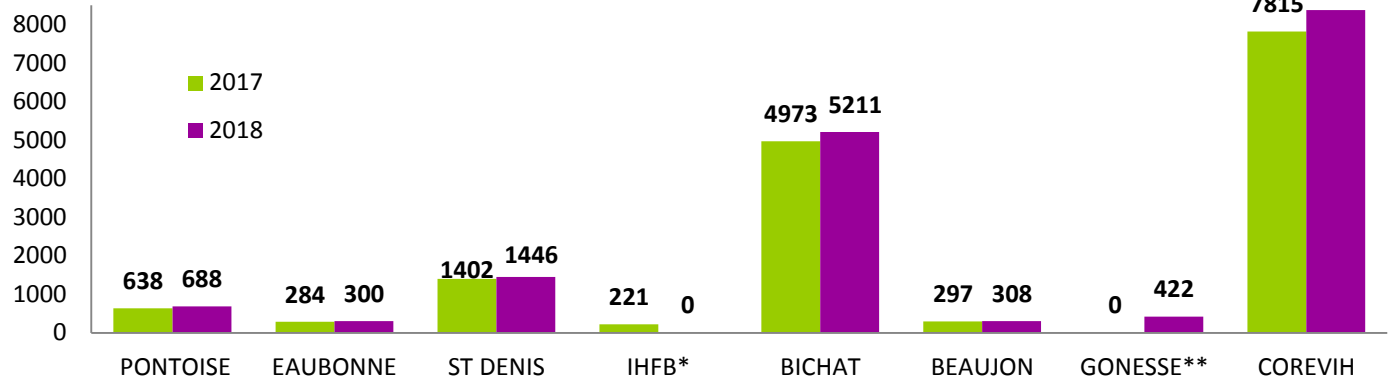


Chiffres Clés

- 7,2%** Augmentation de la File Active (FA) VIH+ entre 2017 et 2018 (7815 vs 8375)
- 277** Nouveaux patients nouvellement diagnostiqués séropositifs au VIH
- 87,8%** Patients VIH-1 traités depuis plus de 6 mois ayant une Charge Virale (CV) VIH indétectable
- 161** Accouchements : aucune transmission materno-foetale
- 108** Patients dans la FA pédiatrique
- 411** Patients sous Prophylaxie Pré-Exposition (PrEP)
- 70,4%** Augmentation des initiations de PrEP entre 2017 et 2018 (125 vs 213)
- 20811** Consultations dans les Centres Gratuits d'Information, de Dépistage et de Diagnostic (CeGIDD)
- 755** Patients inclus dans des études cliniques

Epidémiologie de la FA¹ 2018 des patients de plus de 18 ans

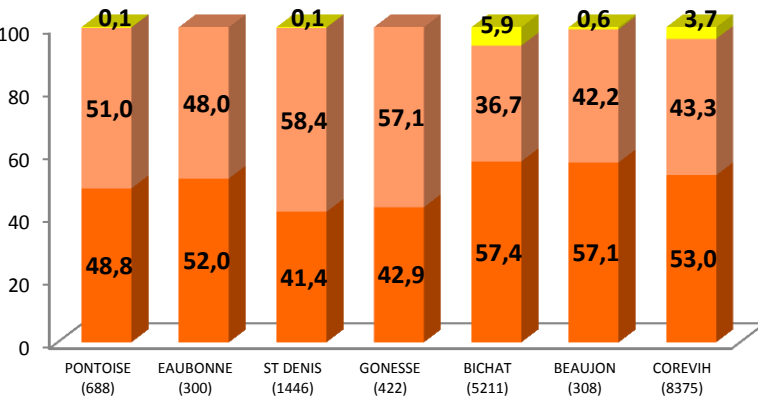
Evolution de la FA du COREVIH entre 2017 et 2018



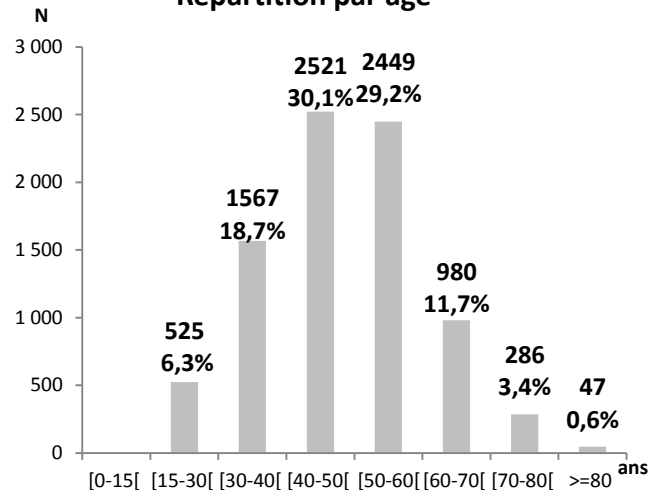
* Sortie du territoire en 2018, ** Entrée dans le territoire en 2018, base gelée au 12 Avril 2019

Répartition par sexe et par site (%)

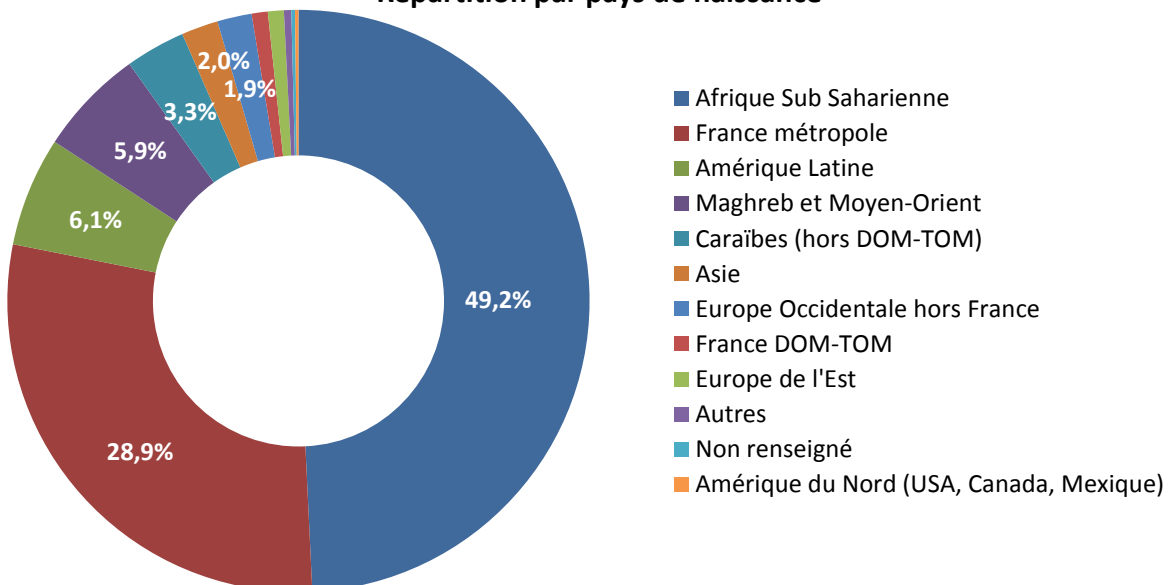
Hommes Femmes Transgenres



Répartition par âge

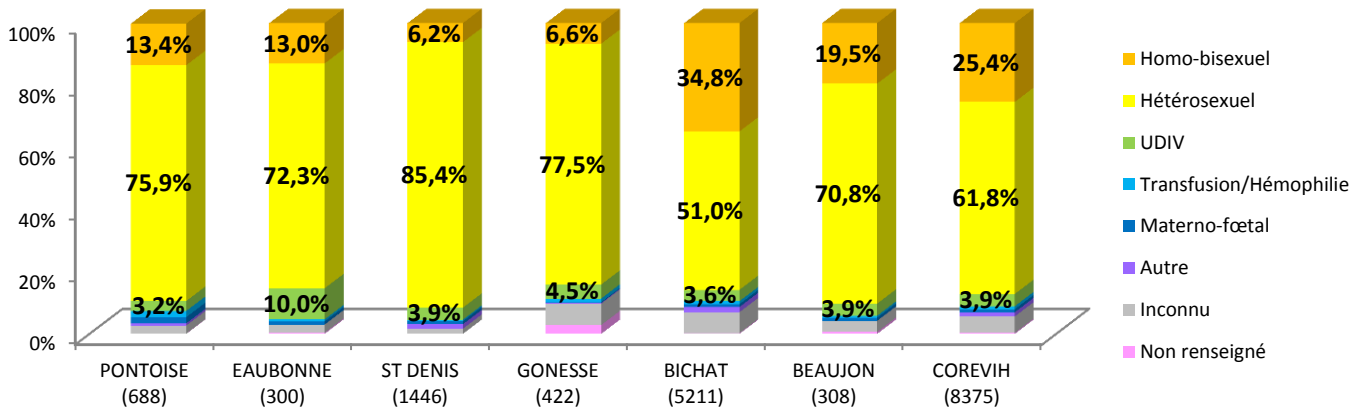


Répartition par pays de naissance



¹FA hospitalière : nombre de patients ayant eu un recours au soin dans un des services référents des 6 établissements hospitaliers du territoire du COREVIH IDF NORD dans l'année

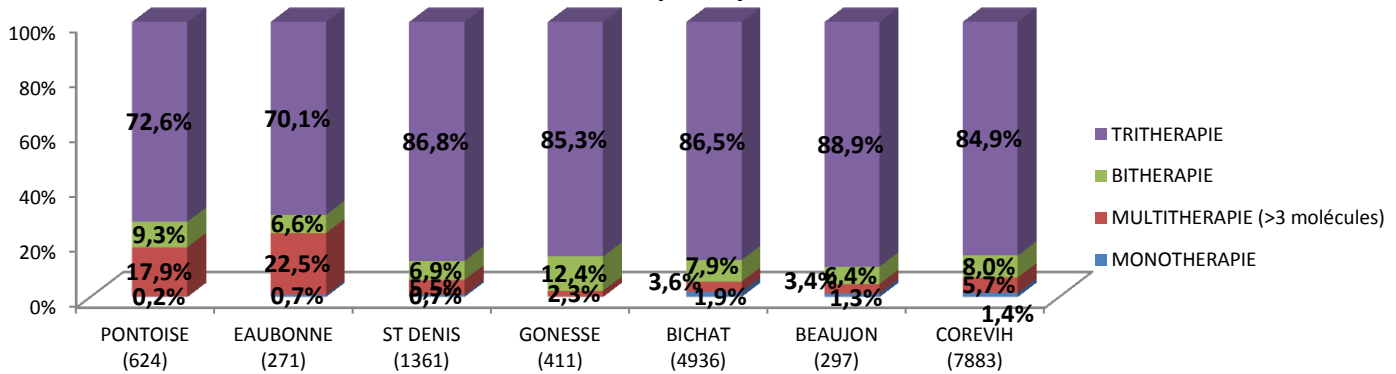
Répartition par mode de contamination par site



Traitement et prise en charge des patients VIH-1

Au 31/12/2018, **95,8%** des patients VIH-1 (7883/8225) avaient initié un traitement depuis plus de 6 mois

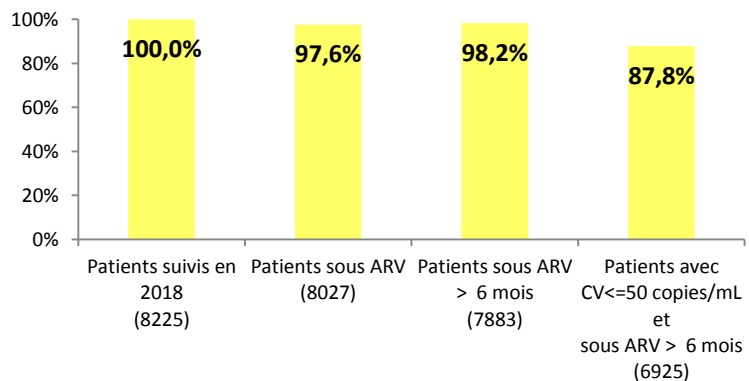
Schéma thérapeutique ARV



84,9% (6696/7900) des patients sont sous **trithérapie** dont :

- 43,6% (2918/6696) recevant 2 Inhibiteurs Nucléosidiques de la Transcriptase Inverse (INTI) et 1 Inhibiteur de l'Intégrase (II)
- 30,8% (2062/6696) recevant 2 INTI et 1 Inhibiteur Non Nucléosidique de la Transcriptase Inverse (INNTI)
- 22,6% (1516/6696) recevant 2 INTI et 1 Inhibiteur de la Protéase (IP)

Suivi virologique des patients VIH-1 sous ARV



Co-infections Hépatites

- **471 patients co-infectés VIH-VHB** : 5,6% (471/8375) de la FA ont un Ag HBs positif ; 15,7% des patients (74) ont une PCR positive.
- **677 patients co-infectés VIH-VHC** : 8,0% (677/8375) de la FA ont des Ac anti-VHC positifs ; 11,7% des patients (79) ont une PCR VHC positive.

Grossesses et pédiatrie

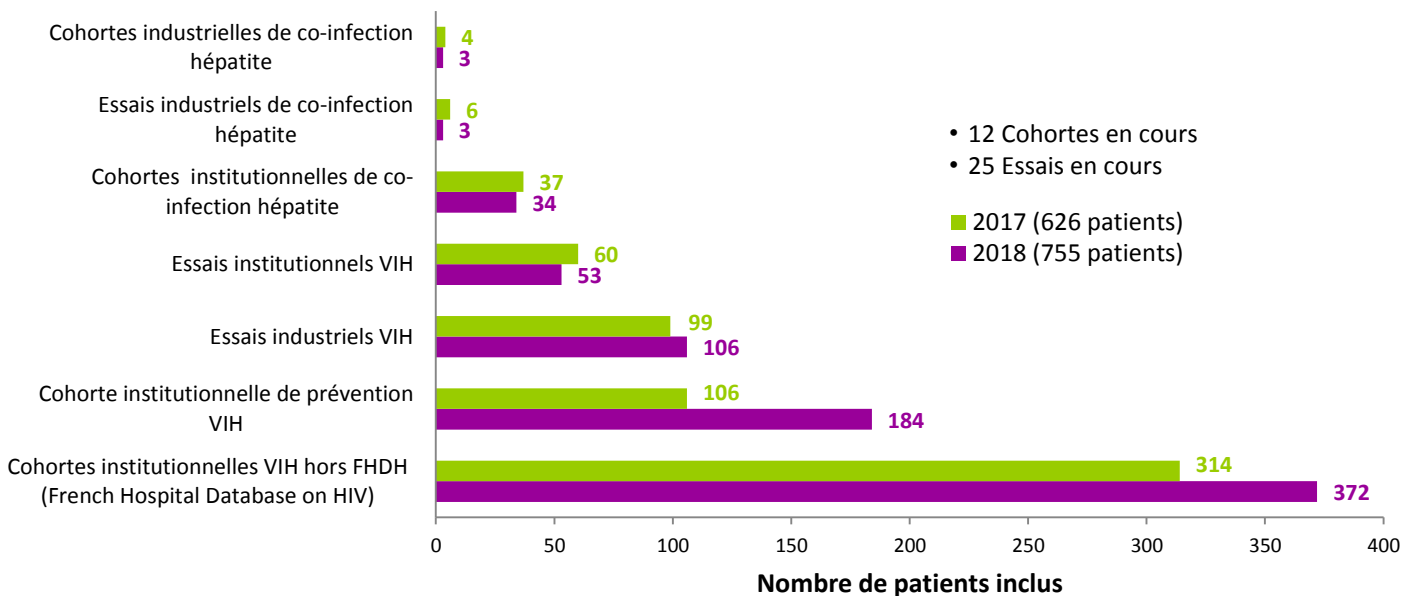
- En 2018, 161 accouchements ont été recensés sur le territoire du COREVIH et aucune transmission materno-fœtale n'a été détectée
- Les patients de la FA pédiatrique du COREVIH sont pris en charge à l'hôpital Robert Debré :
 - 108 patients suivis en 2018 dont 6 nouvellement pris en charge et 2 nouveaux diagnostics
 - 56 filles (51,8%) et 52 garçons (48,2%), natis principalement à 50,9% d'Afrique sub-saharienne (55/108) et 38,0% nés en France (41/108)
 - 5,6% (6/108) dans la tranche d'âge [2-4] ans, 11,1% (12/108) dans la tranche [5-9] ans, 33,3% (36/108) dans la tranche [10-14] ans, 32,4% (35/108) dans la tranche [15-17] ans et 17,6% (19/108) âgé de 18 ans ou plus
 - 96,3% des patients traités (103/107) par trithérapies dont 64 recevant 2 INTI et 1 IP

Prévention-Dépistage dans les CeGIDD et leurs antennes

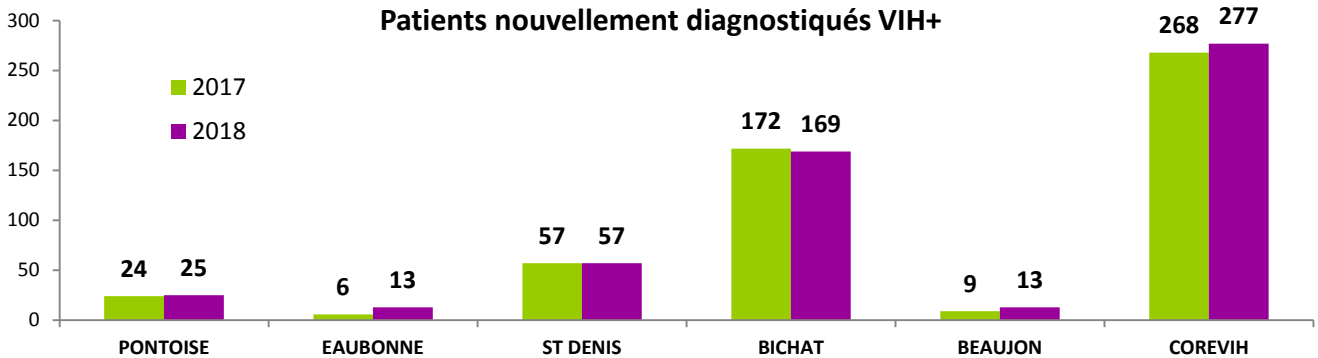
Nom de la structure	Hôpital Bichat-Claude Bernard (CeGIDD)	Centre Municipal de Santé Marc Chagall (Antenne)	Centre Hospitalier Delafontaine de Saint-Denis (CeGIDD)	Centre Départemental de Dépistage et de Soins (CDDS) de Cergy (CeGIDD)	CDDS de Garges-les-Gonnesse (CeGIDD)	Centre Hospitalier de Gonnesse (Antenne)	COREVIH
Nombre total de consultations	11317	929	1741	1903	1933	2988	20811
Nombre de tests VIH réalisés	3861	434	1273	808	948	1960	9284
Nombre de tests VIH positifs	31	2	18	5	7	6	69
Nombre de TROD VIH réalisés	99	58	0	16	26	118	317
Nombre de TROD VIH positifs	0	0	0	1	1	1	3

	PONTOISE	EAUBONNE	ST DENIS	GONESSE	BICHAT	BEAUJON	COREVIH
1ère initiation PrEP en 2018	10	18	29	0	156	0	213
Nombre de patients suivis PrEP en 2018	23	26	29	0	333	0	411

Activités de recherche clinique

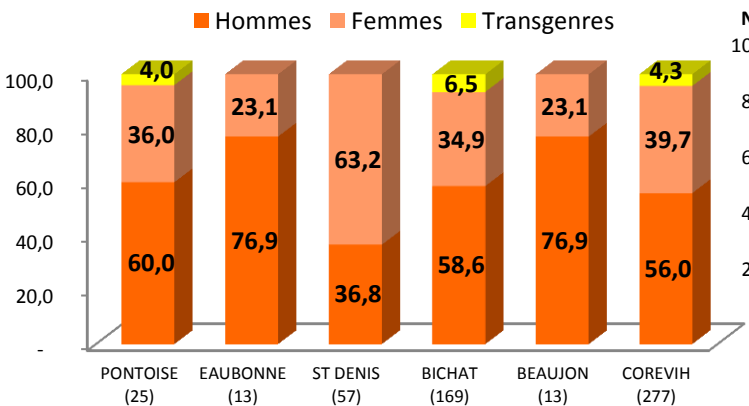


Epidémiologie des patients nouvellement diagnostiqués VIH+ en 2018

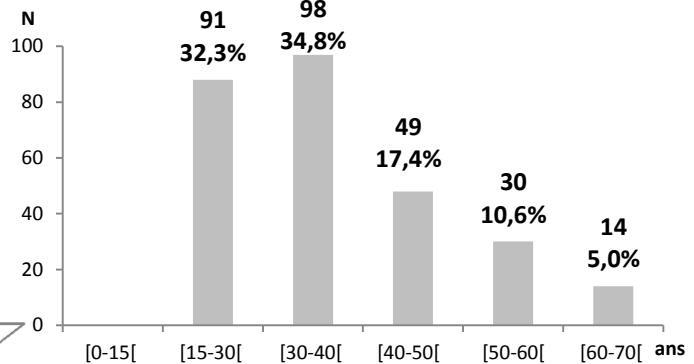


Répartition par sexe et par site (%)

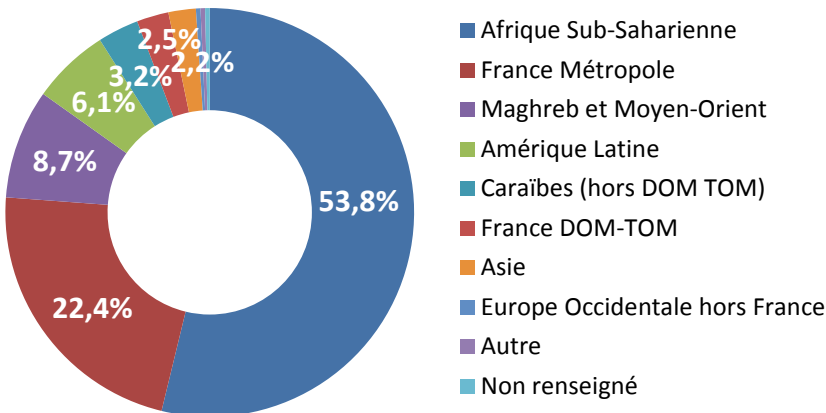
Hommes Femmes Transgenres



Répartition par tranche d'âge



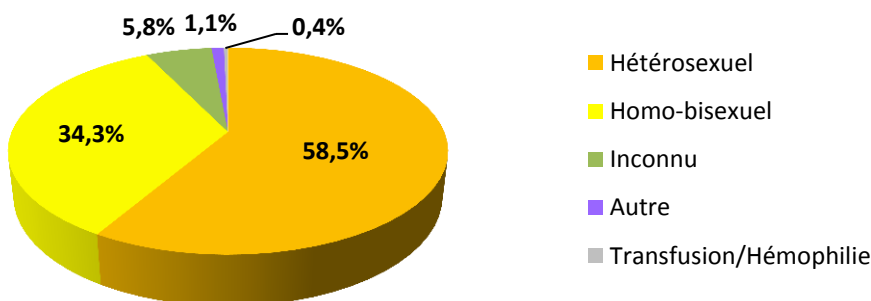
Répartition par pays de naissance



Quelques chiffres au moment du dépistage :

- 21,7% des patients (60) avaient des CD4<200/mm³
- 40,0% (111) avaient des CD4<350/mm³
- 7,6% (21) étaient au stade de primo-infection
- 10,1% (28) étaient au stade SIDA
- Le délai médian de mise sous ARV a été de 22 jours

Groupe de transmission exclusif



L'équipe

- ✂ **Président** : Pr Yazdan YAZDANPANA, hôpital Bichat Claude Bernard, Paris ; chef du Service des Maladies Infectieuses et Tropicales (SMIT)
- ✂ **Vice-présidente** : Giovanna RINCON, association ACCEPTESS-T, Paris ; directrice générale
- ✂ **Coordinatrice** : Laïla LOSTE, hôpital Bichat Claude Bernard, Paris
- ✂ **Assistante administrative** : Djénéba KOITA-MAGASSA, hôpital Bichat Claude Bernard, Paris
- ✂ **Responsable de la base NADIS®** : Dr Roland LANDMAN, hôpital Bichat Claude Bernard, Paris
- ✂ **Coordinatrice de Recherche Clinique** : Sylvie LE GAC, hôpital Bichat Claude Bernard, Paris
- ✂ **Data-Manager** : Claude MACKOUMBOU FOUAK, hôpital Bichat Claude Bernard, Paris
- ✂ **8 Techniciens d'Études Cliniques** :
 - ✂ Abdelmoula BECHAREF, hôpitaux Beaujon, Clichy et Robert Debré, Paris; Centre Hospitalier de Gonesse
 - ✂ Malikhone CHANSOMBAT, hôpital Bichat Claude Bernard, Paris
 - ✂ Stéphanie COSSEC, hôpital Delafontaine, Saint-Denis
 - ✂ Martine DESCHAUD, hôpitaux René Dubos, Pontoise et Simone Veil, Eaubonne
 - ✂ Cindy GODARD, hôpital Bichat Claude Bernard, Paris
 - ✂ Djamila RAHLI/Imène HADDADOU, hôpital Bichat Claude Bernard, Paris
 - ✂ Zélie JULIA, hôpital Bichat Claude Bernard, Paris
 - ✂ Françoise LOUNI, hôpital Bichat Claude Bernard, Paris

Commissions du COREVIH IDF NORD

- Commission EPIDEMIOLOGIE
 - Pilote : Dr Roland LANDMAN
- Commission DEPISTAGE-PREVENTION-SANTE SEXUELLE
 - Pilotes : Dr Jade GHOSN, Dr Gwenaël DOMENECH-DORCA
- Commission POPULATIONS VULNERABLES "Migrants / Transgenres / Usagers de substances psycho-actives"
 - Pilotes : Pr Elisabeth BOUVET, Giovanna RINCON, Dr Sylvie LARIVEN
- Commission PRISE EN CHARGE "Médecine ville / Génériques / Vieillesse"
 - Pilotes : Dr Agnès VILLEMANT, Dr Laurent BLUM, Alain BONNINEAU

Associations partenaires

- | | |
|--|--|
| <ul style="list-style-type: none"> ▪ ACCEPTESS-T ▪ Act Up-Paris ▪ Actions Traitements ▪ Afrique Avenir ▪ AIDES ▪ ARCAT ▪ ARCAT – Permanence Hispanophone ▪ BASILIADE – Atelier des Epinettes ▪ Charonne (Association) | <ul style="list-style-type: none"> ▪ Centre LGBT Paris-IDF ▪ Le Comité des Familles ▪ Dessine-moi un mouton ▪ IKAMBERE « La Maison Accueillante » ▪ P.A.S.T.T. ▪ Sol en Si |
|--|--|