


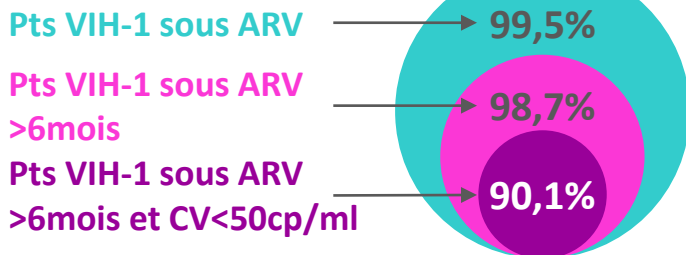
DONNEES SUR L'ACTIVITE DU COREVIH ILE-DE-FRANCE NORD EN 2024

Chiffres clés



 **8834** Patients VIH+ : 8650 VIH-1, 145 VIH-2, 39 VIH-1&VIH-2
196 Nouveaux patients diagnostiqués séropositifs au VIH

Suivi virologique des patients (pts) VIH-1 sous ARV



17064



Consultations
CeGIDD

Prophylaxie Pré-Exposition **PrEP** :



☐ **692** Suivis
☐ **246** Initiations

74 Accouchements

1 transmission materno-fœtale



75



2269

Patients de **moins de 18 ans** suivis à Robert Debré

Patients de **plus de 60 ans**



Participants à des études cliniques :

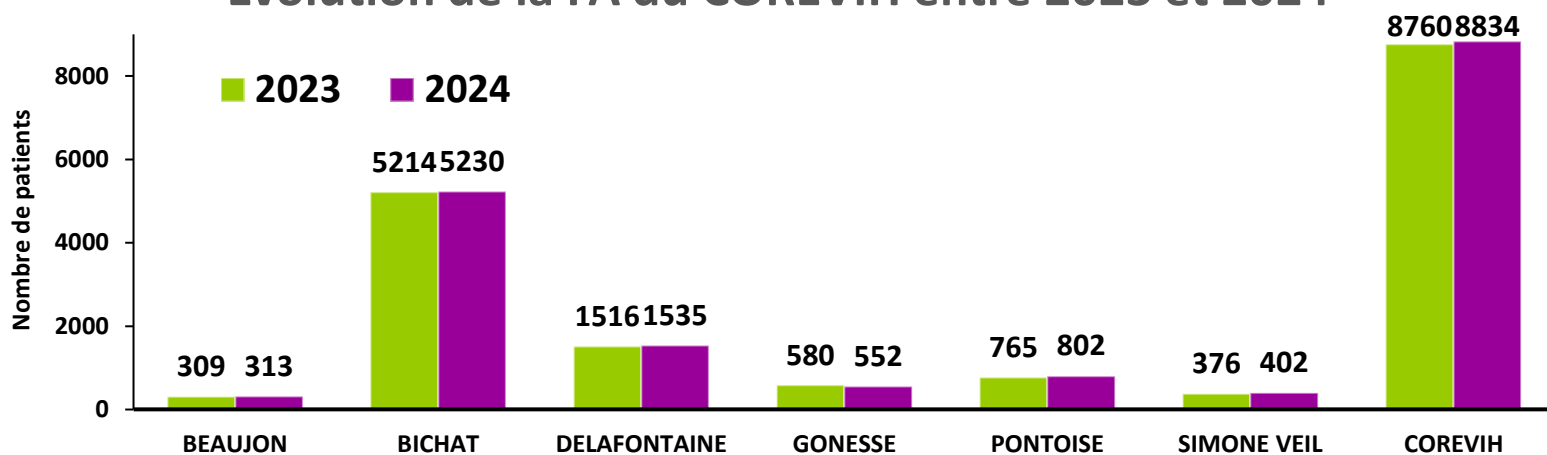
1097 VIH, Hépatites et Santé Sexuelle



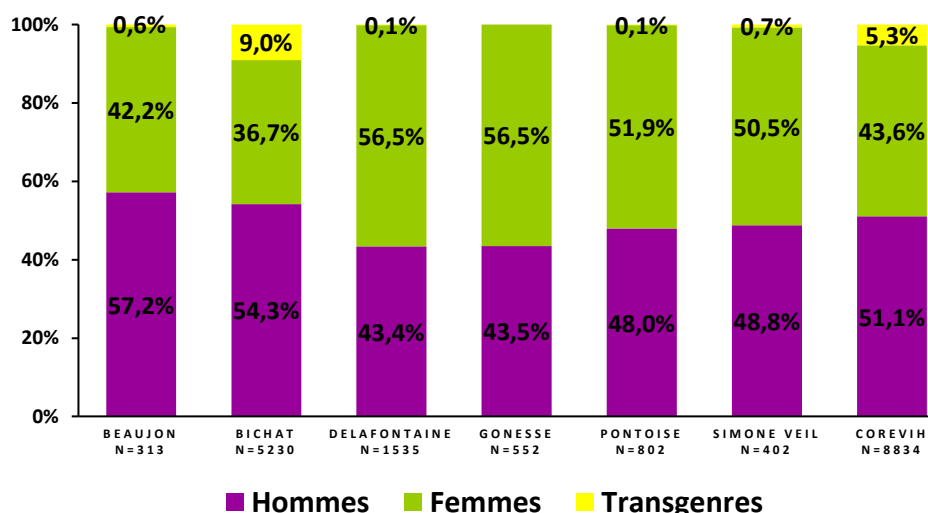


Epidémiologie de la FA* informatisée 2024 des patients vivant avec le VIH

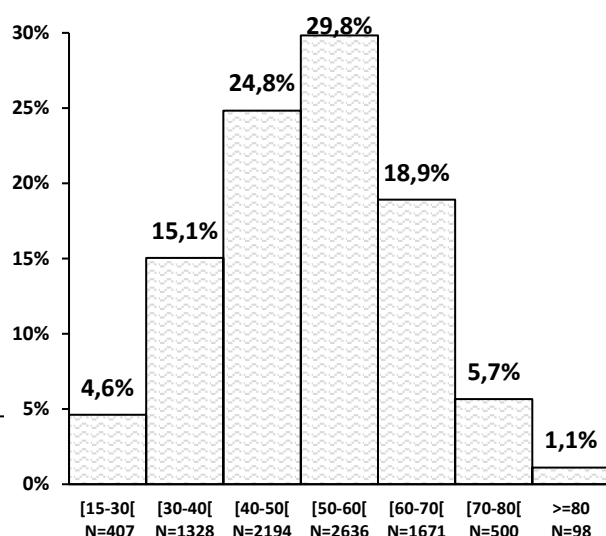
Evolution de la FA du COREVIH entre 2023 et 2024



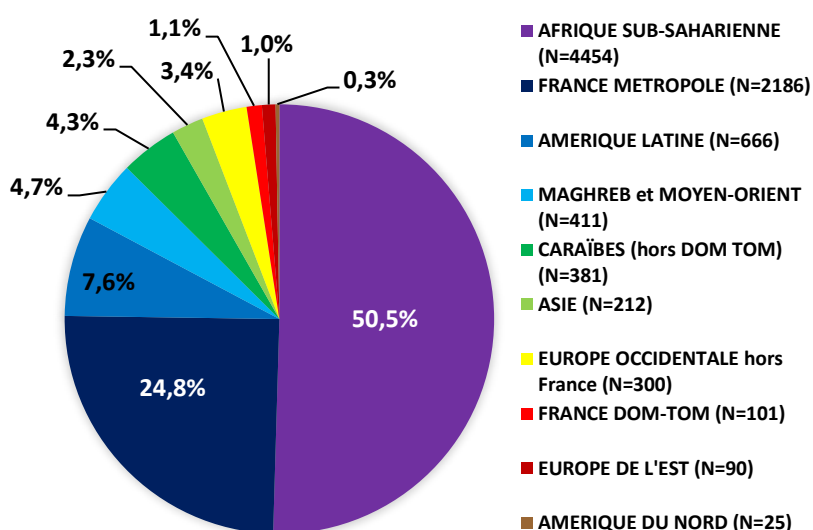
Répartition par genre et par site



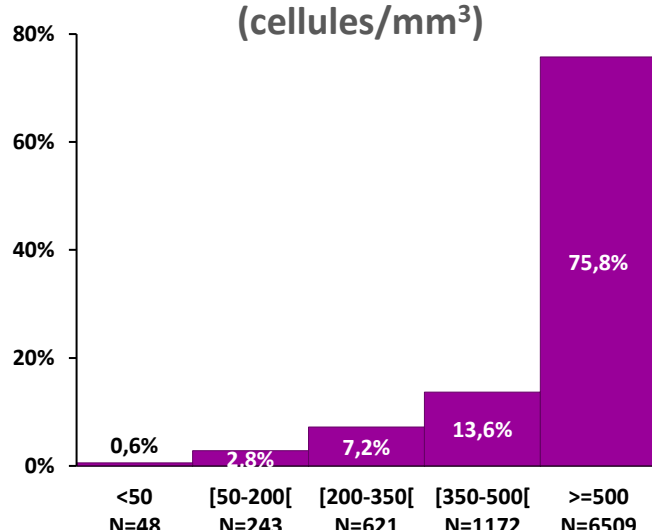
Répartition par âge (Année)



Répartition par pays de naissance



Répartition par CD4 (cellules/mm³)

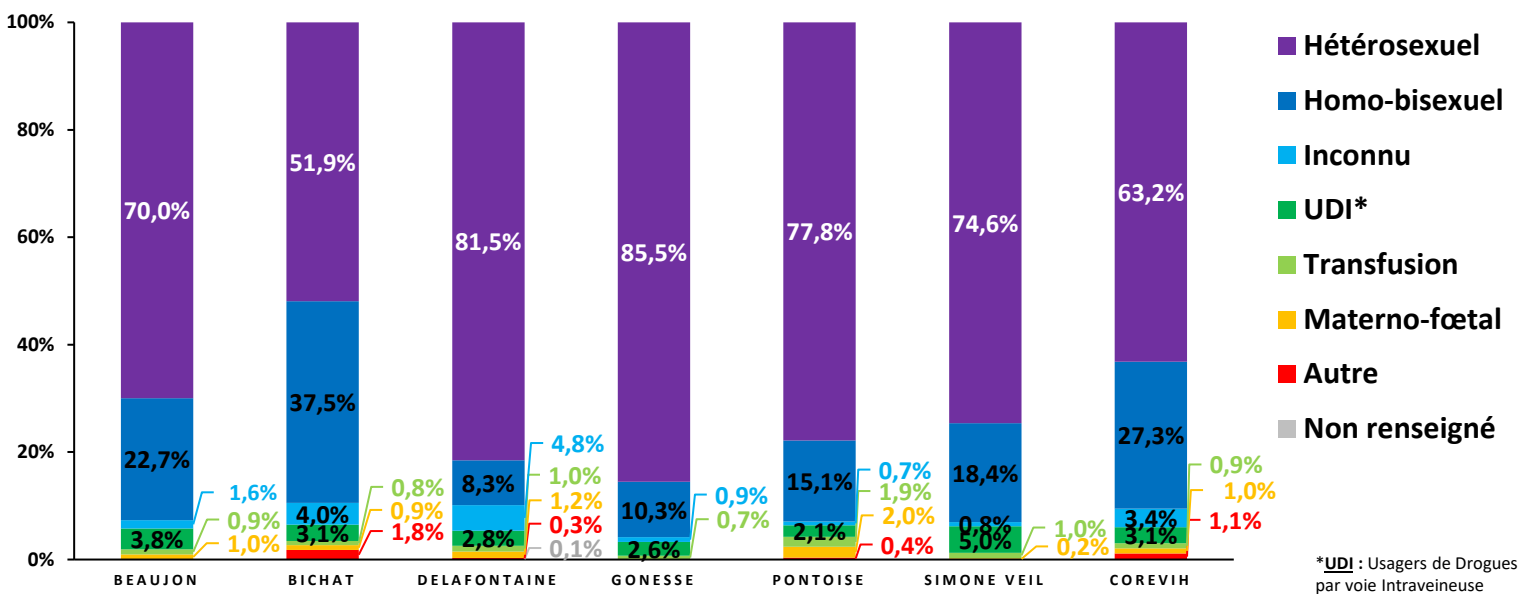


0,1% (N = 8/8834) non disponibles ou non renseignés

2,7% (N = 241/8834) non disponibles ou non renseignés

* **File Active informatisée** : nombre de patients ayant eu un recours au soin dans un des services référents des 6 établissements hospitaliers du territoire du COREVIH IDF NORD dans l'année et pour lesquels il existe un recueil informatisé des données.

Répartition par mode de contamination et par site



Traitement et prise en charge des patients VIH-1 et VIH-1&VIH-2

Au 31/12/2024, 98,7% (8526/8642) des patients avaient initié un traitement depuis plus de 6 mois

Schéma thérapeutique ARV

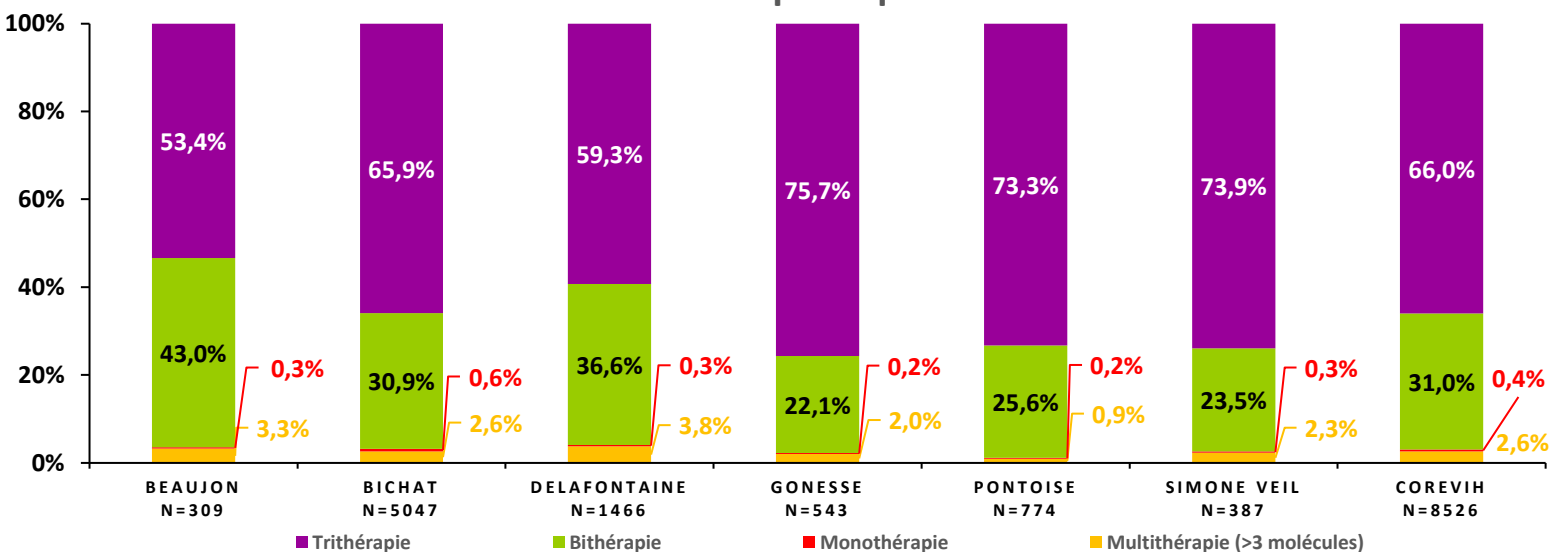
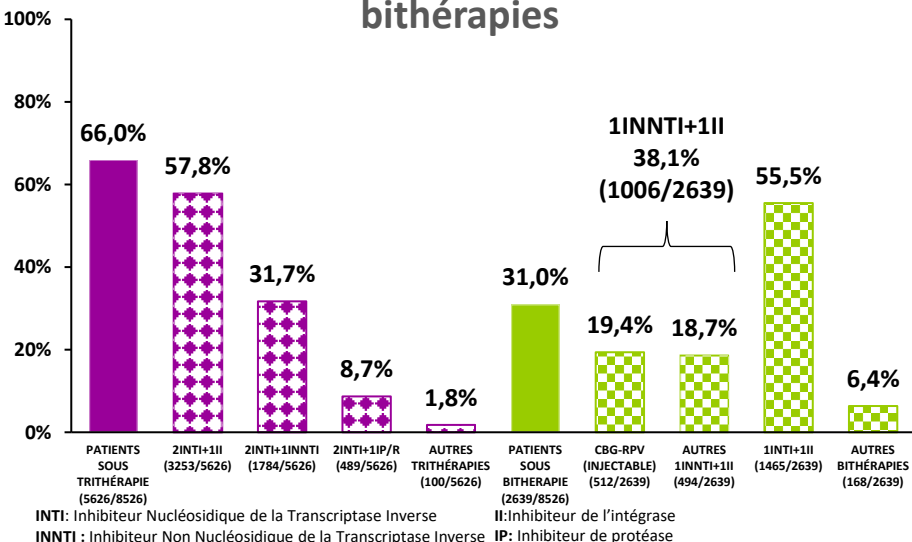
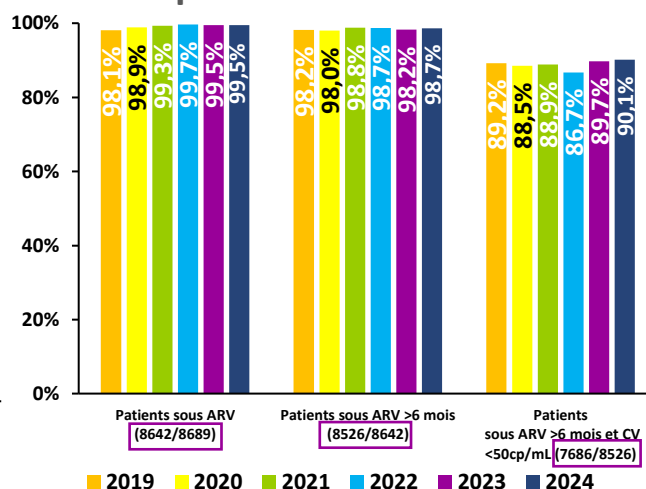


Schéma détaillé des trithérapies et bithérapies



Suivi virologique des patients sous ARV





Co-infections Hépatites

- **474 patients co-infectés VIH-VHB** : 5,5 % (474/8614) de la FA ont un Ag HBs positif (220/8834 Données Manquantes (DM)) ; 11,9% (56/469) des patients ont une PCR positive (5/469 DM)
- **34 patients co-infectés VIH-VHB-VHD** : 9,3% (34/365) des patients Ag HBs positifs avec une sérologie VHD renseignée ont des Ac anti-delta totaux positifs (75/474 DM) ; 26,5% (9/34) des patients ont une PCR positive (1/34 DM)
- **586 patients co-infectés VIH-VHC** : 6,8% (586/8597) de la FA ont des Ac anti-VHC positifs (237/8834 DM) ; 1,9% (11/576) des patients ont une PCR VHC positive (10/586 DM)
- **6 nouveaux patients co-infectés VIH-VHC dépistés VHC+ en 2024**



Grossesses et pédiatrie

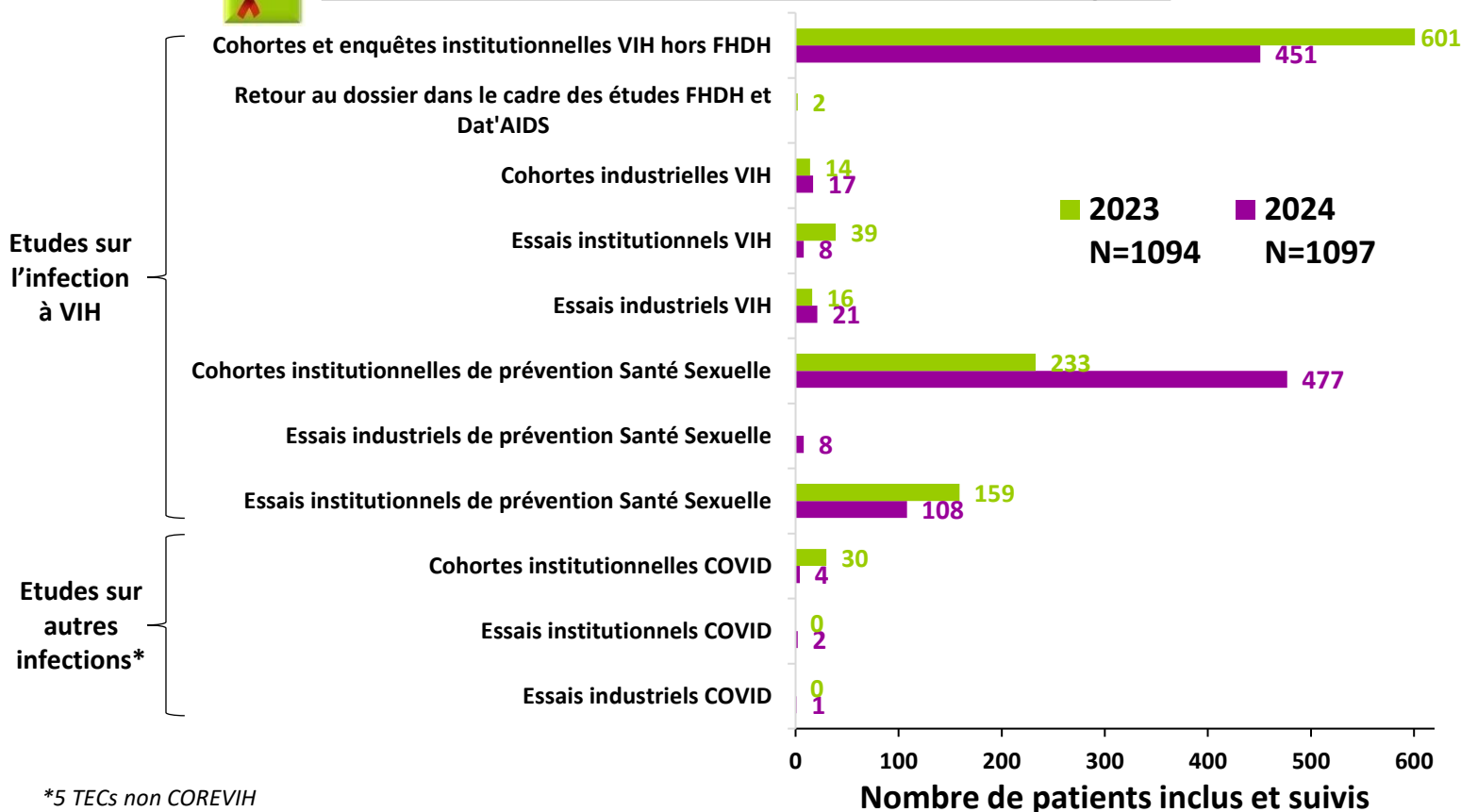
En 2024, **74 accouchements** ont été recensés sur le territoire du COREVIH pour 90 suivis de grossesse et **une transmission** materno-fœtale a été détectée.

Les patients de la FA pédiatrique du COREVIH sont pris en charge à l'hôpital Robert Debré :

- 75 patients suivis en 2024 dont 4 nouvellement pris en charge et 4 nouveaux diagnostics
- 48 filles (64%) et 27 garçons (36%), natifs principalement à 48,0% d'Afrique sub-saharienne (36/75) et à 33,3% de France (25/75)
- 2,7% (2/75) dans la tranche [0-2]ans, 1,3% (1/75) dans la tranche [2-4]ans, 21,3% (16/75) dans la tranche [5-9]ans, 26,7% (20/75) dans la tranche [10-14]ans, 28,0% (21/75) dans la tranche [15-17]ans et 20,0% (15/75) âgés de 18 ans ou plus.
- 97,2% (70/72) des patients traités par trithérapie dont 87,1% (61/72) recevant 2 INTI et 1 INI



Activités de Recherche Clinique

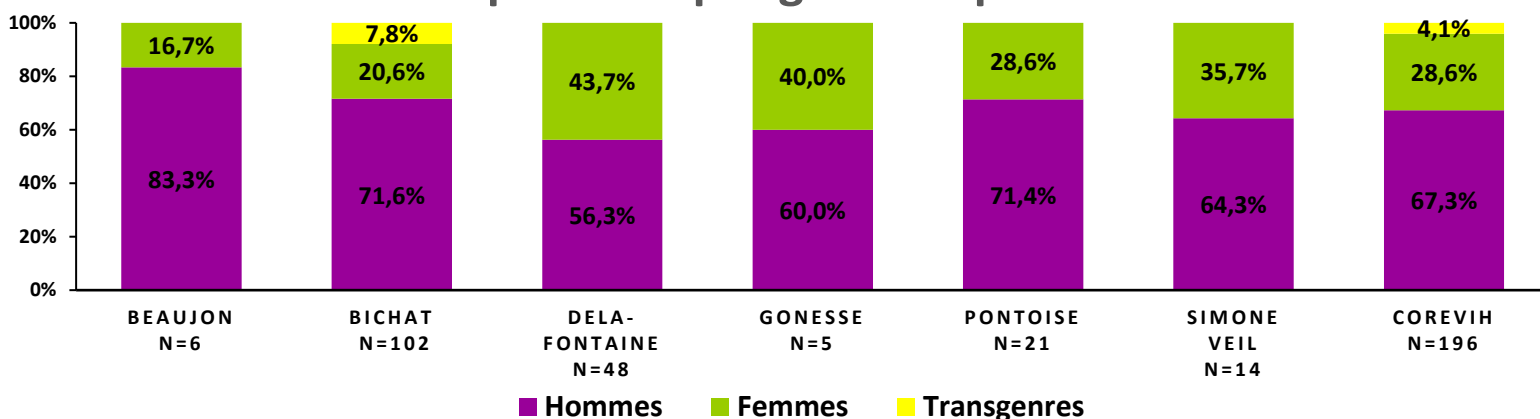


*5 TECs non COREVIH

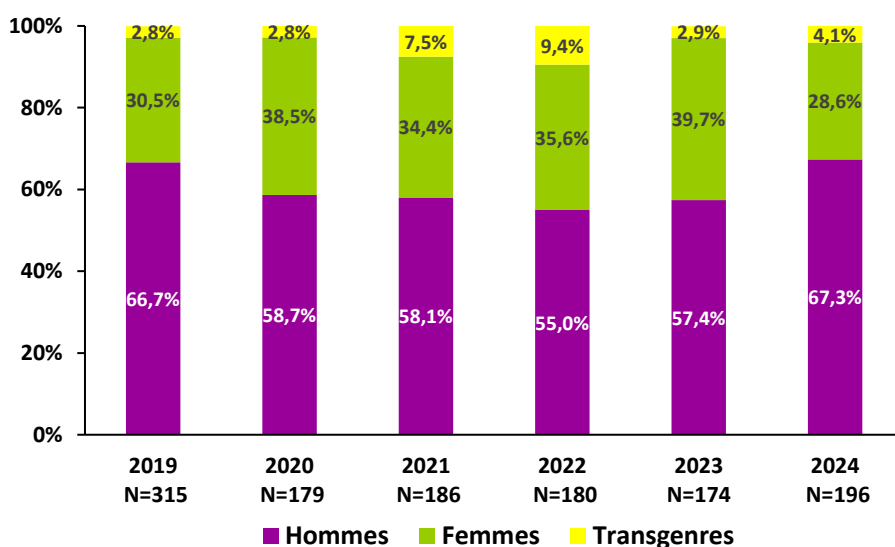


Patients nouvellement diagnostiqués VIH+ en 2024

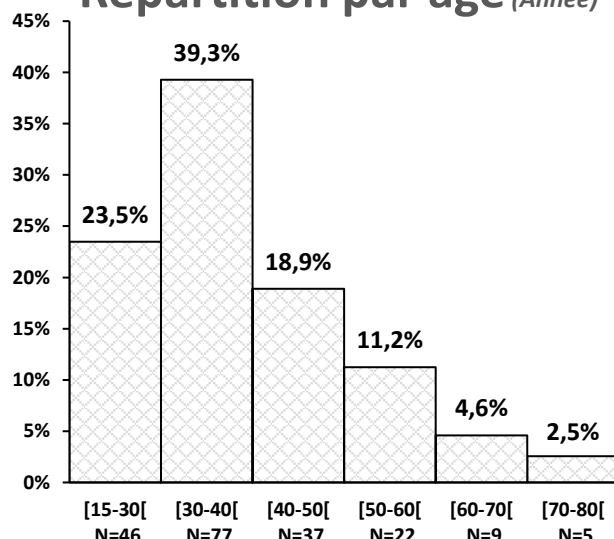
Répartition par genre et par site



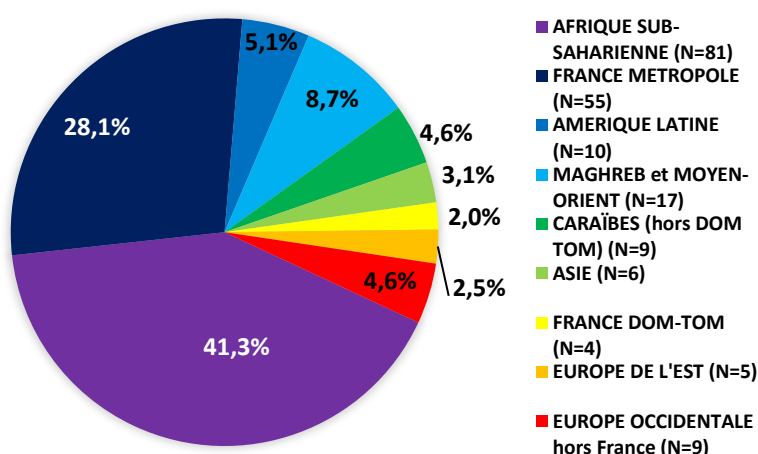
Répartition par genre et par année



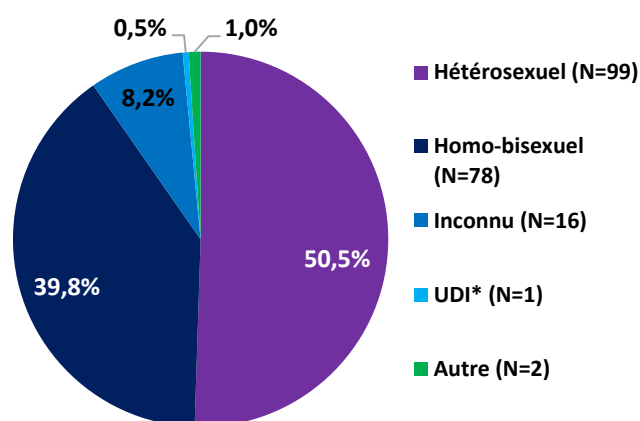
Répartition par âge (Année)



Répartition par pays de naissance



Répartition par mode de contamination



Au moment du dépistage :

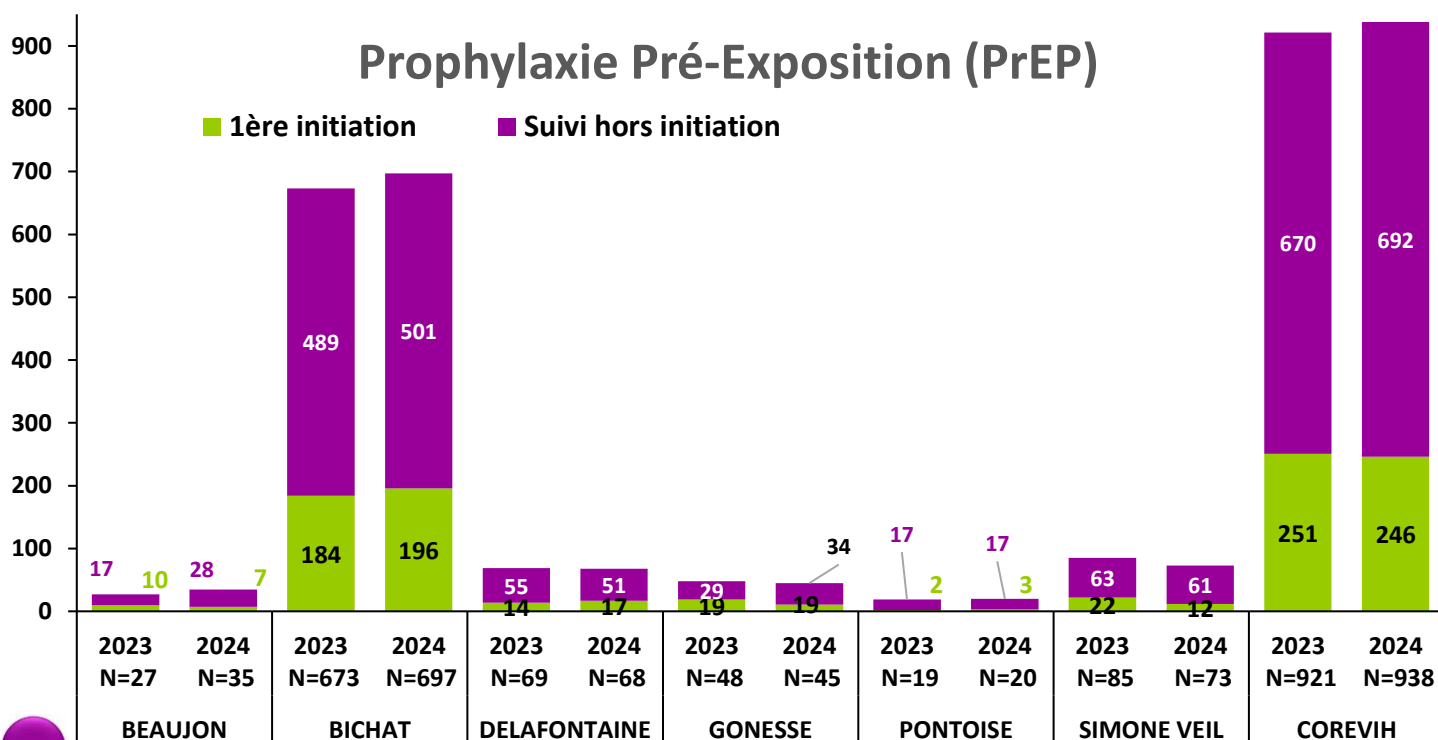
- 17,3% des patients (34/196) avaient des CD4<200/mm3
- 31,1% (61/196) avaient des CD4<350/mm3
- 9,7% (19/196) étaient au stade de primo-infection
- 10,7% (21/196) étaient au stade SIDA
- Le délai médian de mise sous ARV après le dépistage était de 12 jours [0-252]



Prévention-Dépistage dans les CeGIDD et antennes

Année	2024							2023
Nom de la structure	Hôpital Bichat-Claude Bernard	CMS* Marc Chagall	Centre Hospitalier Delafontaine de Saint-Denis	CDDs** de Cergy	CDDs de Garges-les-Gonesses	Centre Hospitalier de Gonesses	COREVIH	COREVIH
Nombre total de consultations	7026	422	1730	2563	1563	3760	17064	16629
VIH positifs	0,4% (22/5155)	0,0% (0/159)	0,7% (8/1190)	0,3% (2/762)	1,1% (6/526)	1,3% (14/1074)	0,6% (52/8866)	1,0% (73/7220)
TROD VIH positifs	1,3% (3/230)	0,0% (0/226)	9,1% (1/11)	1,0% (4/399)	0,9% (1/108)	0,0% (0/4)	0,9% (9/978)	3,6% (14/393)
Syphilis positifs	2,9% (154/5256)	0,6% (1/163)	3,7% (43/1175)	0,4% (3/733)	1,0% (5/501)	0,8% (9/1084)	2,3% (181/7746)	2,3% (181/7746)
Gonococcies positifs	5,6% (634/11267)	1,8% (3/169)	12,2% (141/1159)	5,3% (43/818)	4,4% (24/549)	4,9% (56/1143)	6,0% (901/15105)	5,8% (746/12775)
Chlamydiae positifs	4,2% (476/11427)	4,7% (8/169)	12,3% (141/1148)	7,0% (57/818)	12,7% (70/550)	9,3% (105/1135)	5,6% (857/15247)	6,3% (810/12794)

*CMS: Centre Municipal de Santé, **CDDs : Centre Départemental de Dépistage et de Soins



Actions et productions des commissions

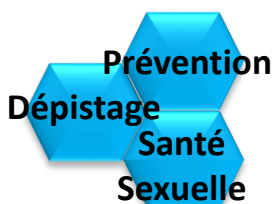
Actions de sensibilisation :

- Exposition photographique « Corps des femmes et VIH » (Hall Bichat, Journée mondiale de lutte contre le VIH/SIDA)
- Organisation des « Jeux sportifs en santé sexuelle » (Quiz – Tour de Bichat, semaine de santé sexuelle)
- Création et mise en ligne d'un questionnaire sur le thème « Comment sensibiliser les jeunes au dépistage ? »

Expérimentation, Recherche :

- Poursuite du projet E-Santé (la téléconsultation au service des personnes éloignées du soin) en partenariat avec ACCEPTESS

- Valorisation : Communication orale : « Le numérique : un allié de l'aller-vers dans l'accessibilité au soin en santé sexuelle pour les personnes trans et travesties en France », AFRAMED 2023 (janv-2024) - Beyrouth



**Populations
Vulnérables
Usagers de Substances
Psycho-actives (USPA)**

- **Actions de sensibilisation** sur les USPA pour le personnel du SMIT et CeGIDD de l'hôpital Bichat, juin 2024
- **Expérimentation, Recherche** : (rédigé par le COREVIH, soumis au comité d'éthique)
 - **Cohorte COPACHEMS** créée en 2022 : Identification des comorbidités psychiatriques et addictologiques des personnes qui consultent pour un usage problématique du chemsex en psychiatrie-addictologie, **52 inclusions** depuis le 23/08/2022
- **Valorisation** : Communication **affichée** : « Prise en charge pluridisciplinaire d'usagers de CHEMSEX », 3^{ème} journée thématique de la mission métropolitaine de prévention des conduites à risques (**MMPCR**) 2024, Paris

Epidémiologie

Participation active à la commission épidémiologie de l'interCOREVIH IDF

- **Expérimentation, Recherche** : **Etude Coïncide**
- **Valorisation** Communications **affichées** SFLS 2024, Biarritz :
 - « Inégalités socio-territoriales des diagnostics VIH tardifs en IDF »
 - « PVVIH résidant en banlieue et prises en charge à Paris »
 - « Mapping of new diagnoses in Paris Area : The Cartoviz tool from the COINCIDE study »



**Prise en charge
Médecine ville,
Génériques,
Vieillesse**

-> 2^{ème} article en cours d'écriture

- **Valorisation** : Publication d'un article « Le VIH au long cours : voilements et dévoilements à l'épreuve du temps », Sciences Sociales et Santé, Vol.41, n°3, Septembre 2023

**Populations
Vulnérables
Transgenres**

- **Expérimentation, Recherche** : **Poursuite de l'étude « PrEP-à-Porter »** : Protocole rédigé par le COREVIH IDF Nord et **ACCEPTESS** en partenariat avec l'IMEA « Evaluation d'un programme d'accompagnement adaptatif, multidisciplinaire et hors les murs, facilitant l'accès à la prescription de la prophylaxie de préexposition au VIH (PrEP) et la rétention dans le système sanitaire, au sein d'un groupe de femmes trans avec un risque élevé d'infection VIH. » (n=140 inclusions)
- **Valorisation** : Communication **orale** « Co-construire le soin avec les populations-clés : un dispositif PrEP multidisciplinaire et hors les murs pour la prise en charge de femmes trans (FT) à risque élevé d'infection VIH », AFRAVIH 2024, Yaoundé



**Comité
Editorial**

- **Actions de sensibilisation, 3 éditos publiés**

- 12 février 2024 : « **Une santé pour tous à l'exception de ceux nés à l'étranger ?** » du Pr Nicolas Vignier, Hôpital Avicenne / Université Sorbonne Paris Nord
- 7 mai 2024 : « **Agir pour une véritable politique de RDRD dans les prisons françaises** » du Dr Marie AHOUANTO CHASPOUL, Service de Santé Étudiant (SSE) Paris Cité, Médecin de Santé Publique à l'Hôpital Bichat Claude Bernard.
- 18 octobre 2024 : « **Des COREVIH aux CORESS, du Nord à l'Ouest de l'Île de France** » des Pr Elisabeth Rouveix, Présidente à l'Ouest et Pr Jade Ghosn, Président au Nord

**Populations
Vulnérables
Migrants**

- Co-organisateur du colloque URACA : Novembre 2024



- **Valorisation** Communications **affichées** :
 - « **Enquête Notification du statut VIH au partenaire chez les patients suivis au COREVIH IDF Nord** » SFLS 2024, Biarritz
 - « **Comparaison des caractéristiques de 2 populations migrantes vivant avec le VIH, à l'hôpital Bichat-Claude Bernard** », AFRAVIH 2024, Yaoundé



Autres projets

- **Actions de sensibilisation** : **Sensibilisation, implication et formation du personnel infirmier à la recherche clinique** :
 - ➔ **Valorisation** : Communication **affichée** SFLS 2024, Biarritz
- **Expérimentation, Recherche** : **Mise en place des études ENIVIH et QUASOVIH**

Protocoles rédigés par le COREVIH IDF Nord et le SMIT

ENIVIH : Devenir des enfants exposés, non infectés au VIH nés de mères VIH (n=154 inclusions)

QUASOVIH : QUALité de vie liée aux SOins des Femmes vivant avec le VIH en période périnatale (n=20 inclusions)

- ➔ **Valorisation** : Communication **affichée** « Collaboration SMIT/Recherche : Femme enceinte vivant avec le VIH », SFLS 2024, Biarritz



Les Associations Partenaires



L'équipe

Pr Jade GHOSN
Président du COREVIH IDF Nord



Hôpital Bichat
Claude-Bernard
AP-HP

Giovanna RINCON
Vice-Présidente



Dr Roland LANDMAN
Responsable de la base NADIS



Hôpital Bichat
Claude-Bernard
AP-HP



Cadre de santé, Coordinatrice du
COREVIH et de la Recherche Clinique
Sylvie LE GAC



HÔPITAL SIMONE VEIL
GROUPEMENT HOSPITALIER
EAUBONNE-MONTMORENCY

Gersende GRAIN *



Hôpital Robert-Debré AP-HP



Abdelmoula BECHAREF *

Centre Hospitalier de Saint-Denis

Naveenah SIVANESAN*
Awa NDIAYE *



Olivia DA CONCEICAO *
Cindy GODARD *
Zélie JULIA ****
Françoise LOUNI ***
Awa NDIAYE *
Marc DIGUMBER **

* Technicien.ne d'Etudes Cliniques
** Data Manager
*** Cheffe de projet
**** Ingénieure de Recherche Hospitalière

Les Commissions

EPIDEMIOLOGIE

Pilote : Dr R. LANDMAN

DEPISTAGE PREVENTION SANTE SEXUELLE

Pilote : Dr B-C. PHUNG

POPULATIONS VULNERABLES

1-Migrants

Pilotes : Pr E. BOUVET

2-Transgenres

Pilote : G. RINCON

3-Usagés de substances psycho-actives

Pilote : Dr S. LARIVEN

PRISE EN CHARGE

«Médecine ville,
Génériques,
Vieillessement»

Pilotes : Dr A. VILLEMANT,
Dr L. BLUM

COMITE EDITORIAL

Pilote : Pr E. BOUVET